

# 1-A. 윈도우 - MySQL 설치 안내

#0.강의/2.데이터베이스로드맵/1.입문

#0.강의/2.데이터베이스로드맵/2.기본

#0.강의/2.데이터베이스로드맵/3.설계

- /윈도우 - 1. MySQL 다운로드와 설치
- /윈도우 - 2. MySQL 워크벤치 실행
- /윈도우 - 3. MySQL 서버 실행 확인

## 윈도우 - 1. MySQL 다운로드와 설치

수업에는 MySQL 데이터베이스 커뮤니티 버전을 사용한다.

MySQL 설치하는 본인의 운영체제 환경에 맞는 내용을 참고하자.

- 윈도우 운영체제를 사용한다면 **1-A. 윈도우 - MySQL 설치 안내**를 참고하자.
- macOS 운영체제를 사용한다면 **1-B. macOS - 설치 안내**를 참고하자.

윈도우를 사용하면 **MySQL Installer** 설치 프로그램 하나만 다운로드 받으면 된다.

### MySQL 커뮤니티 서버 다운로드 방법

MySQL 다운로드 사이트에 들어가자

- <https://dev.mysql.com/downloads/>

[다운로드 사이트 이미지]

## MySQL Community Downloads

- MySQL Yum Repository
- MySQL APT Repository
- MySQL SUSE Repository
- MySQL Community Server
- MySQL NDB Cluster
- MySQL Router
- MySQL Shell
- MySQL Operator
- MySQL NDB Operator
- MySQL Workbench
- C API (libmysqlclient)
- Connector/C++
- Connector/J
- Connector/NET
- Connector/Node.js
- Connector/ODBC
- Connector/Python
- MySQL Native Driver for PHP
- MySQL Benchmark Tool
- Time zone description tables
- Download Archives
- **MySQL Installer for Windows**



- MySQL 다운로드 사이트에서 **MySQL Installer for Windows**를 선택하자.

또는 다음 링크로 직접 이동하자.

- <https://dev.mysql.com/downloads/installer/>

**MySQL Installer for Windows** 다운로드 사이트

# MySQL Community Downloads

## MySQL Installer

**General Availability (GA) Releases** Archives

### MySQL Installer 8.0.42

**Note:** MySQL 8.0 is the final series with MySQL Installer. As of MySQL 8.1, use a MySQL product's MSI or Zip archive for installation. MySQL Server 8.1 and higher also bundle MySQL Configurator, a tool that helps configure MySQL Server.

Select Version:  
8.0.42

Select Operating System:  
Microsoft Windows

<b>Windows (x86, 32-bit), MSI Installer</b> (mysql-installer-web-community-8.0.42.0.msi)	8.0.42	2.1M	<a href="#">Download</a>
<b>Windows (x86, 32-bit), MSI Installer</b> (mysql-installer-community-8.0.42.0.msi)	8.0.42	353.7M	<a href="#">Download</a>

We suggest that you use the [MD5 checksums](#) and [GnuPG signatures](#) to verify the integrity of the packages you download.

먼저 다음 항목을 선택한다.

- **Select Version:** 8.0.x (8.0.42 ~ 8.0.99)
- **Select Operating System:** Microsoft Windows

**중요 - 버전은 꼭 8.0.x 버전을 사용하자.**

강의를 원활히 진행하기 위해 버전은 반드시 8.0.x(8.0.42 ~ 8.0.99)를 설치해야 한다.

더 최신 버전들이 있지만, 이 버전을 사용하는 이유는 함께 설치할 MySQL 워크벤치가 아직 8.0.x(8.0.42 ~ 8.0.99) 버전에 머물러 있기 때문이다.

따라서 더 최신의 버전인 8.4.x, 9.x 버전은 MySQL 워크벤치와 호환성에 문제가 발생할 수 있기 때문에 사용하지 않겠다.

또한 학습 관점에서는 8.0과 이후의 버전들과 크게 차이나지 않는다.

항목을 선택하고 나면 스크린샷의 빨간 네모에 있는 Download 버튼을 선택한다.

둘 중에 용량이 큰 것을 선택하면 된다. (`mysql-installer-community-x.msi`)

그러면 다음 화면으로 넘어간다.

## MySQL Community Downloads

Login Now or Sign Up for a free account.

An Oracle Web Account provides you with the following advantages:

- Fast access to MySQL software downloads
- Download technical White Papers and Presentations
- Post messages in the MySQL Discussion Forums
- Report and track bugs in the MySQL bug system

**Login »**  
using my Oracle Web account

**Sign Up »**  
for an Oracle Web account

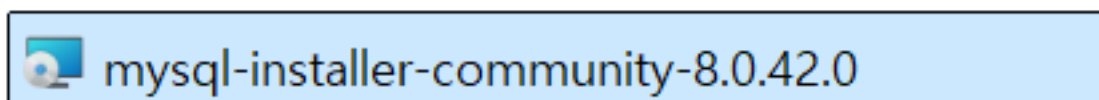
MySQL.com is using Oracle SSO for authentication. If you already have an Oracle Web account, click the Login link. Otherwise, you can signup for a free account by clicking the Sign Up link and following the instructions.

**No thanks, just start my download.**

- 이 화면에서 스크린샷의 빨간 네모에 있는 문구를 선택한다. 그러면 회원 가입 없이 다운로드가 가능하다.

## MySQL Installer for Windows 설치 방법

▽ 오늘

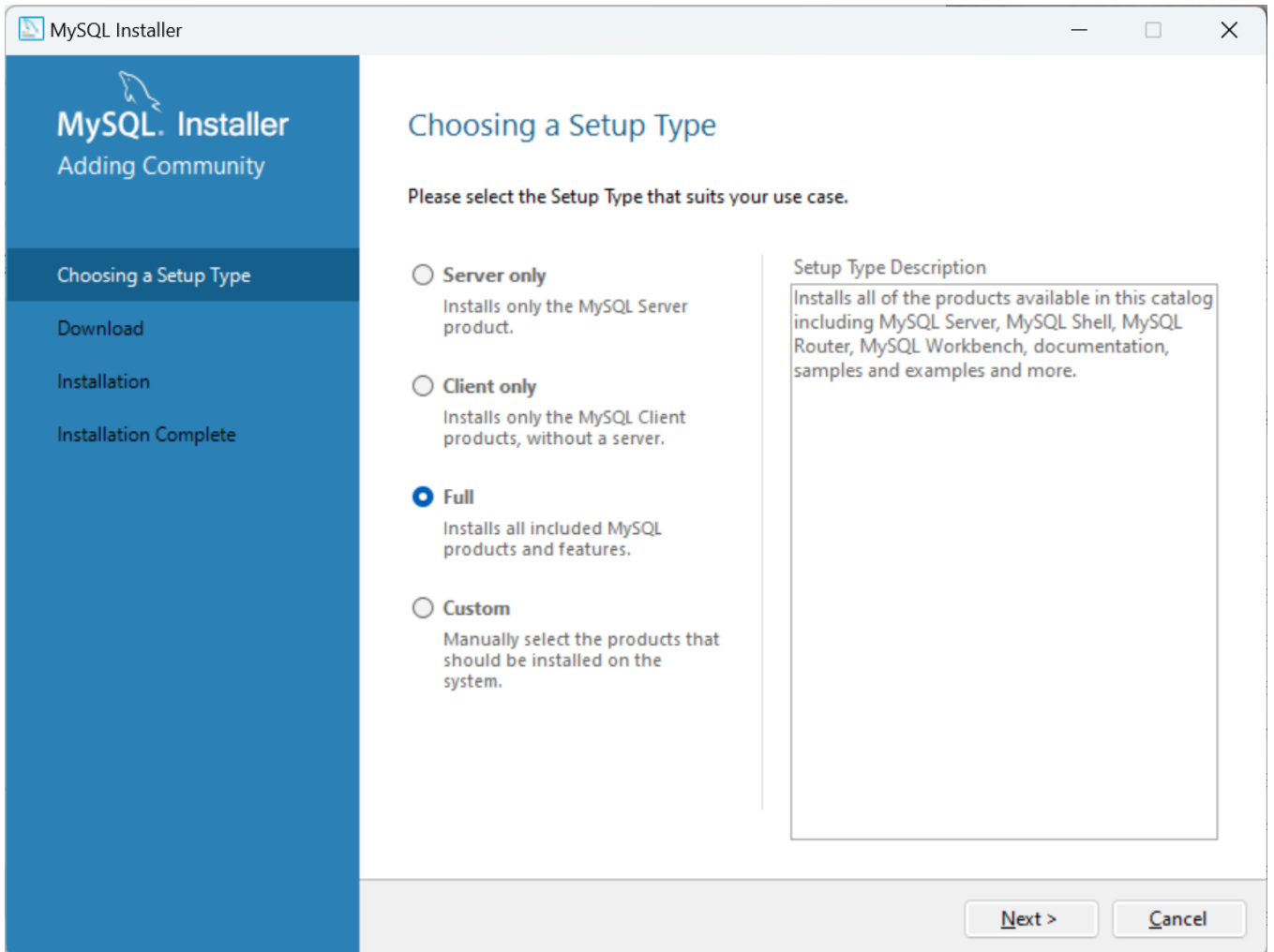


- `mysql-installer-community-8.0.x.dmg` 와 같은 파일이 다운로드 되었을 것이다. 해당 파일을 실행하자.

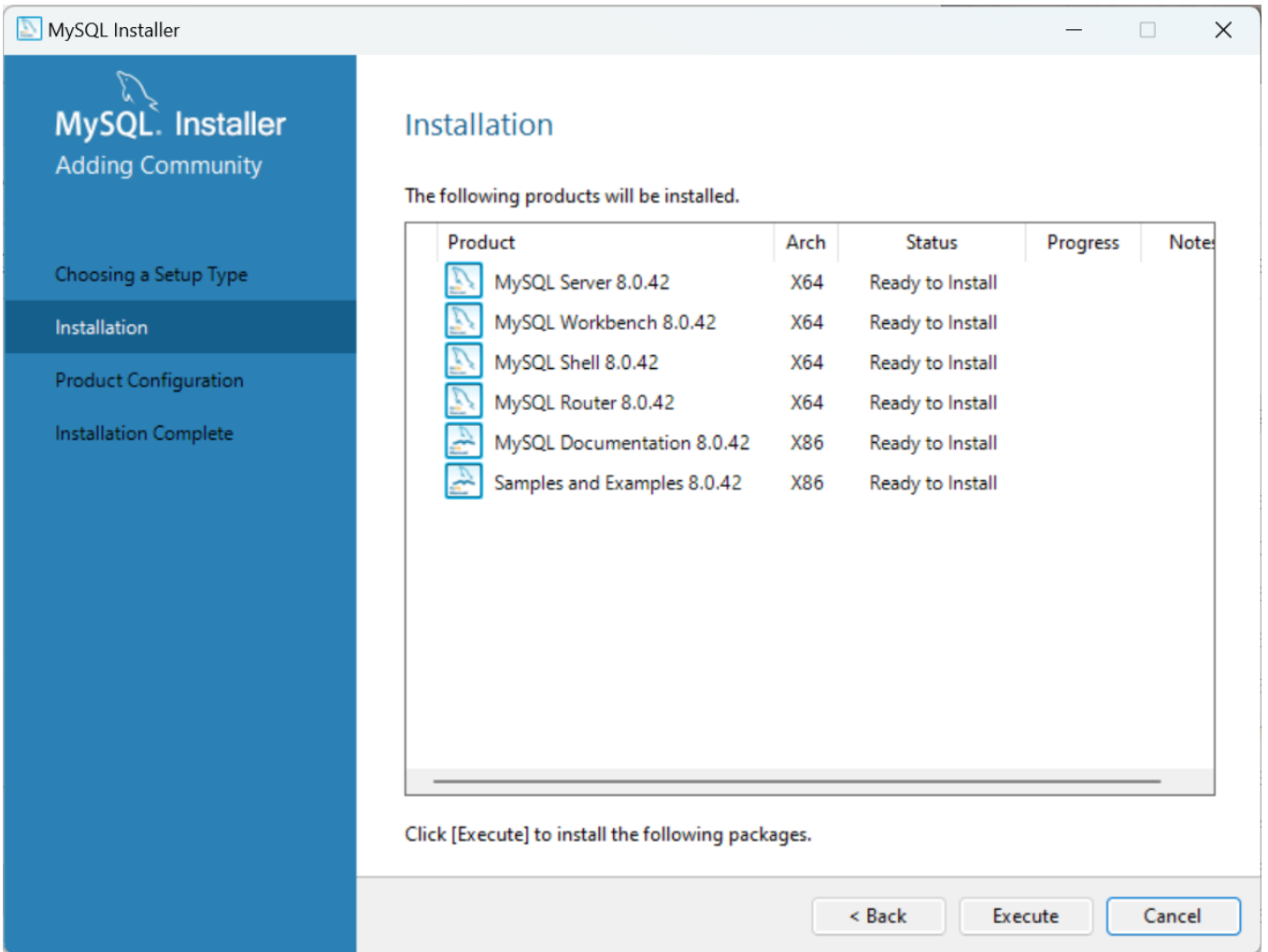
! 이 앱이 디바이스를 변경할 수 있도록 허용하시겠어요?

설치 파일을 실행하면 이런 문구가 나올 수 있다.

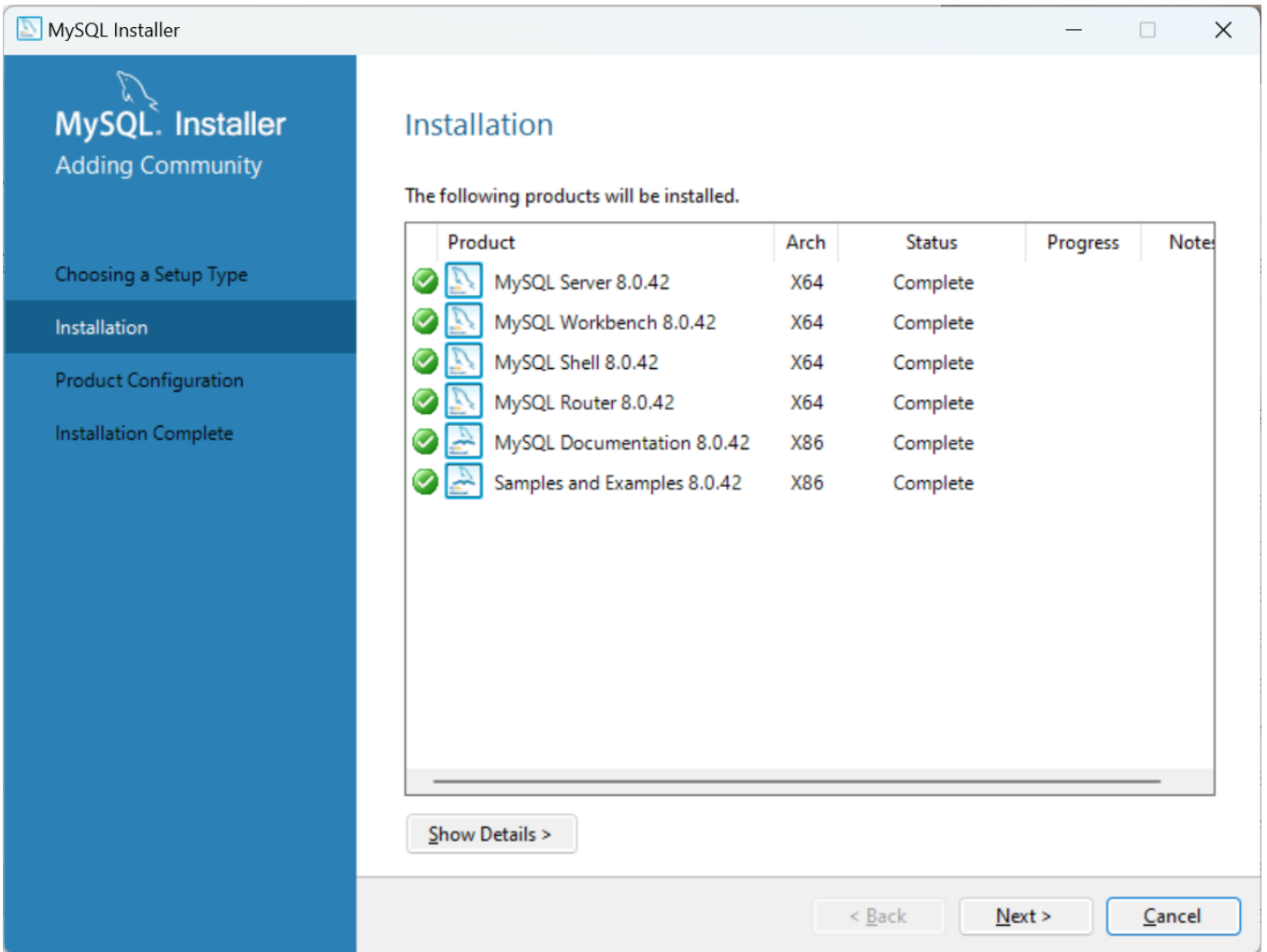
- mysql-installer-community-8.0.x.msi가 화면에 나오는데 예 버튼을 선택해야 한다.
- 추가로 MySQLInstallerLauncher.exe도 화면에 나올 수 있는데, 예 버튼을 선택해야 한다.



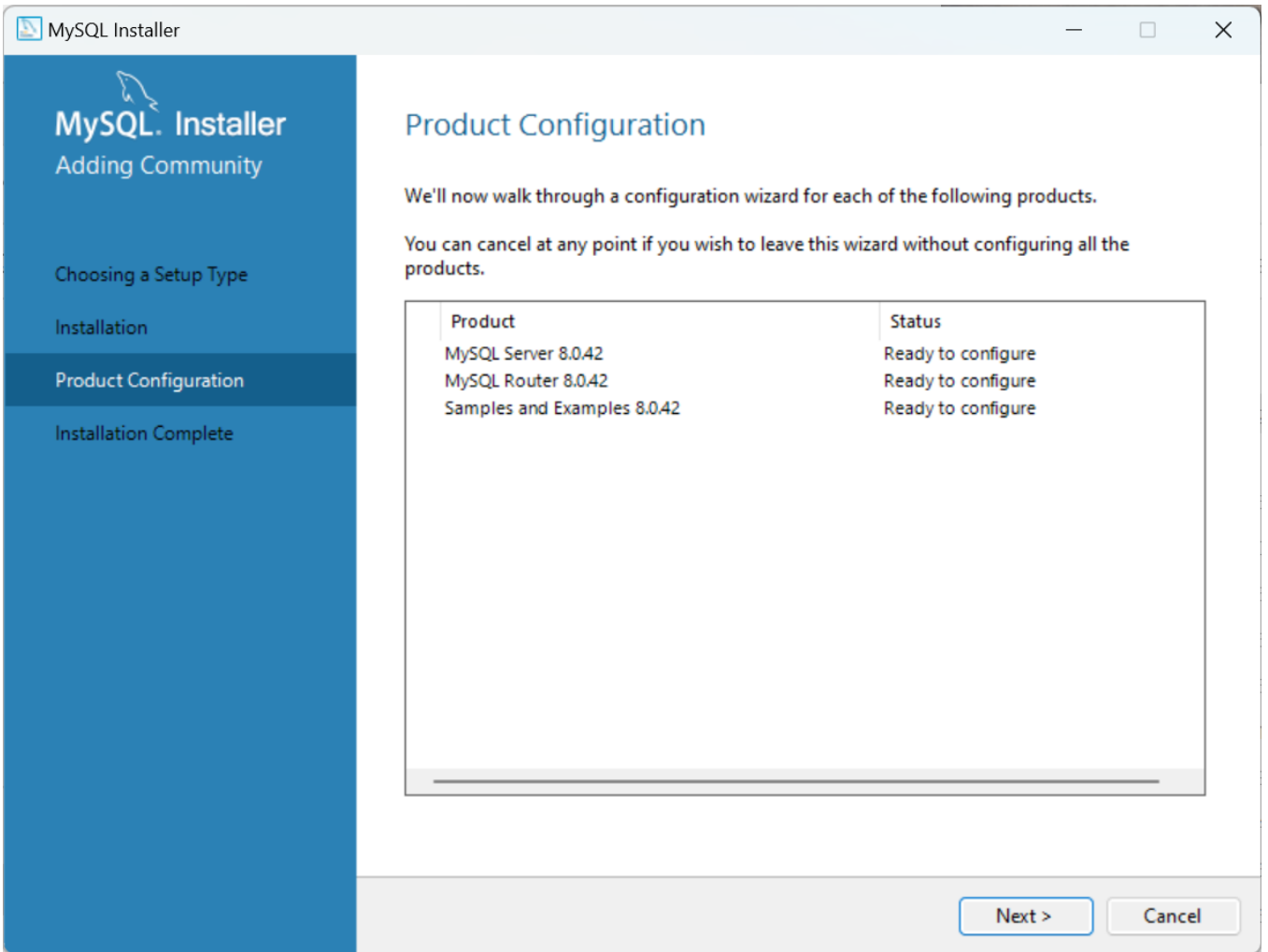
- 화면과 같이 Full 버튼을 선택하자.
- Next 버튼을 선택하자.



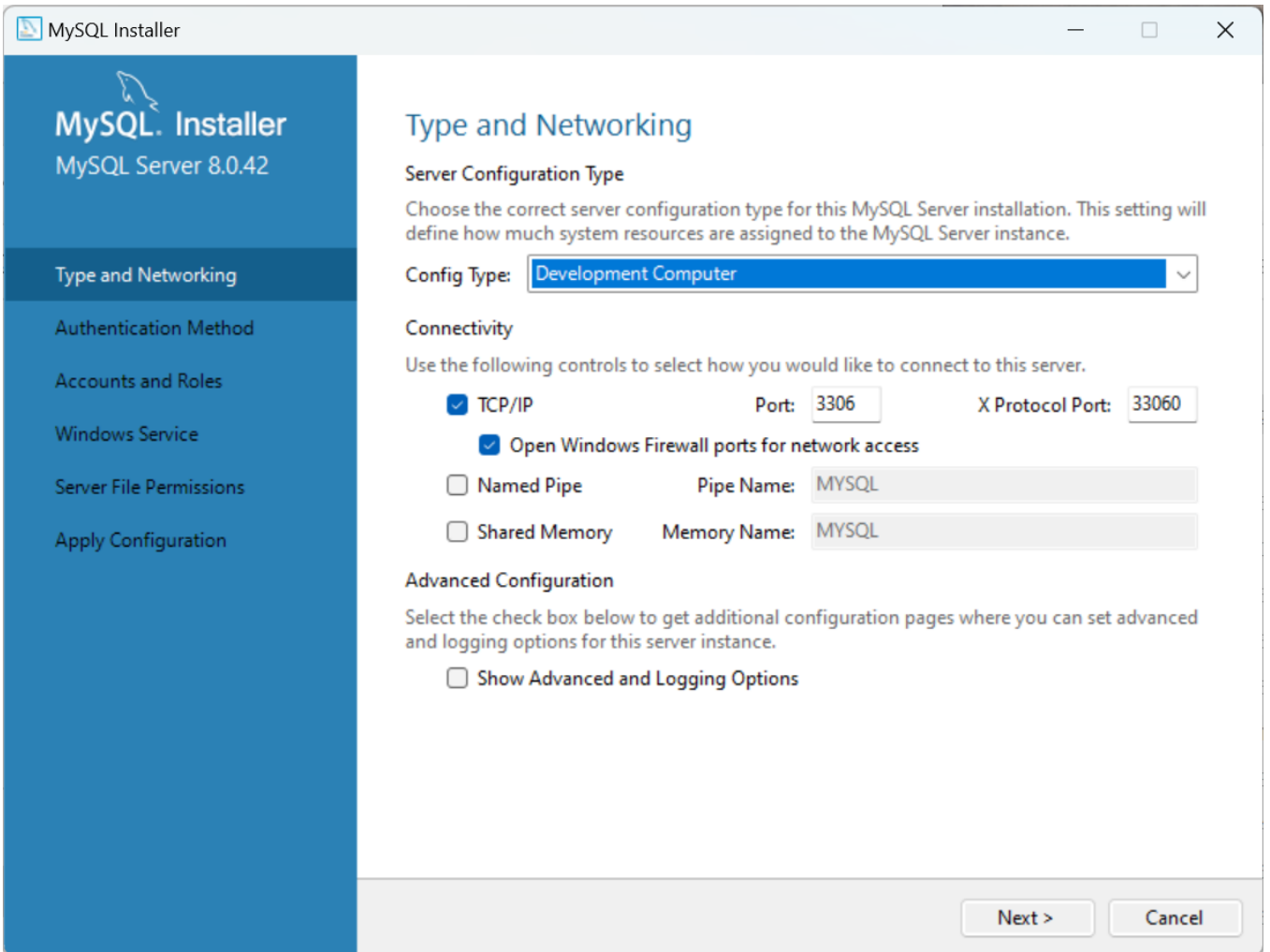
- Execute 버튼을 선택하자.



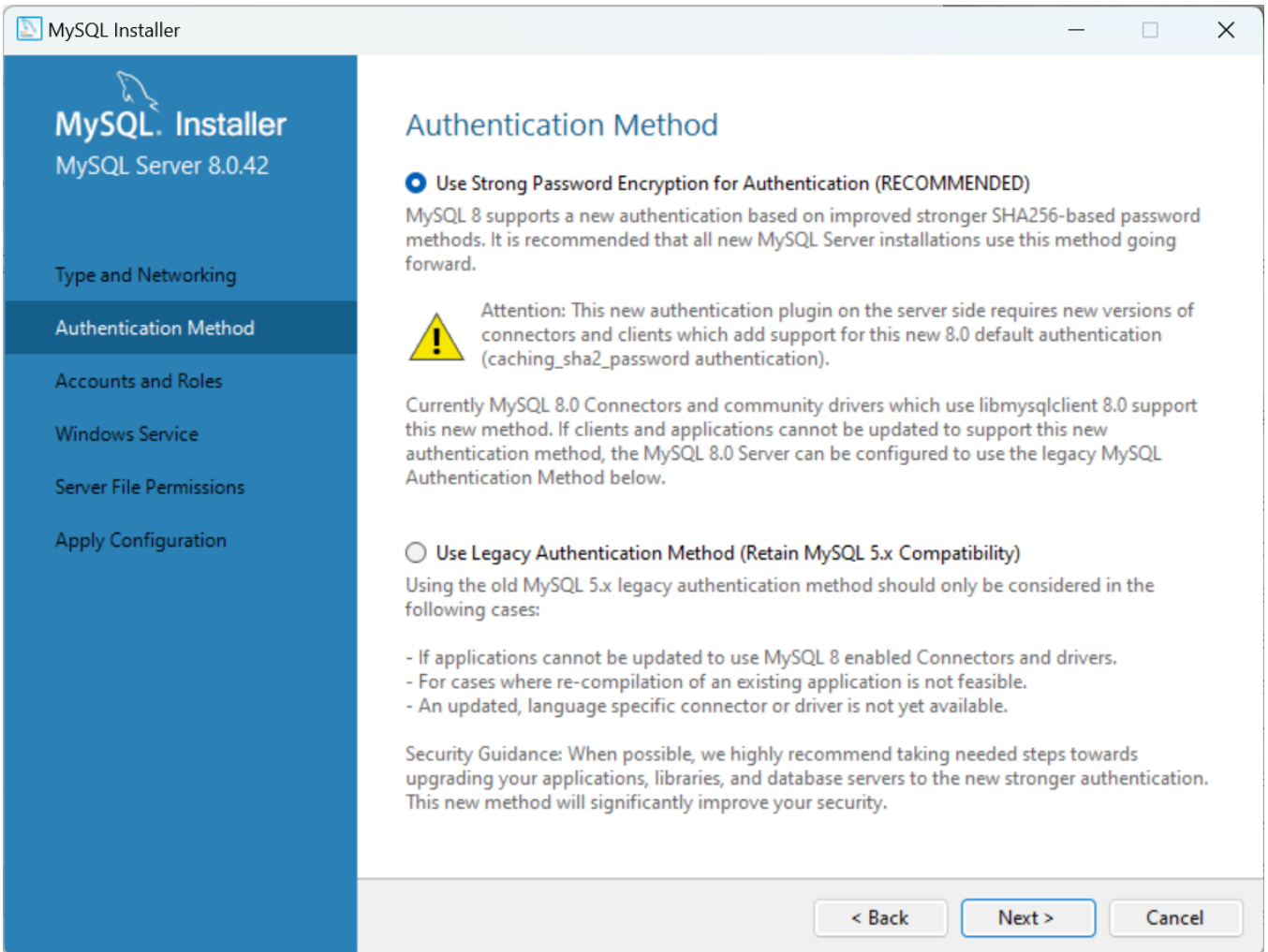
- 설치가 완료되면 Next 버튼을 선택하자.



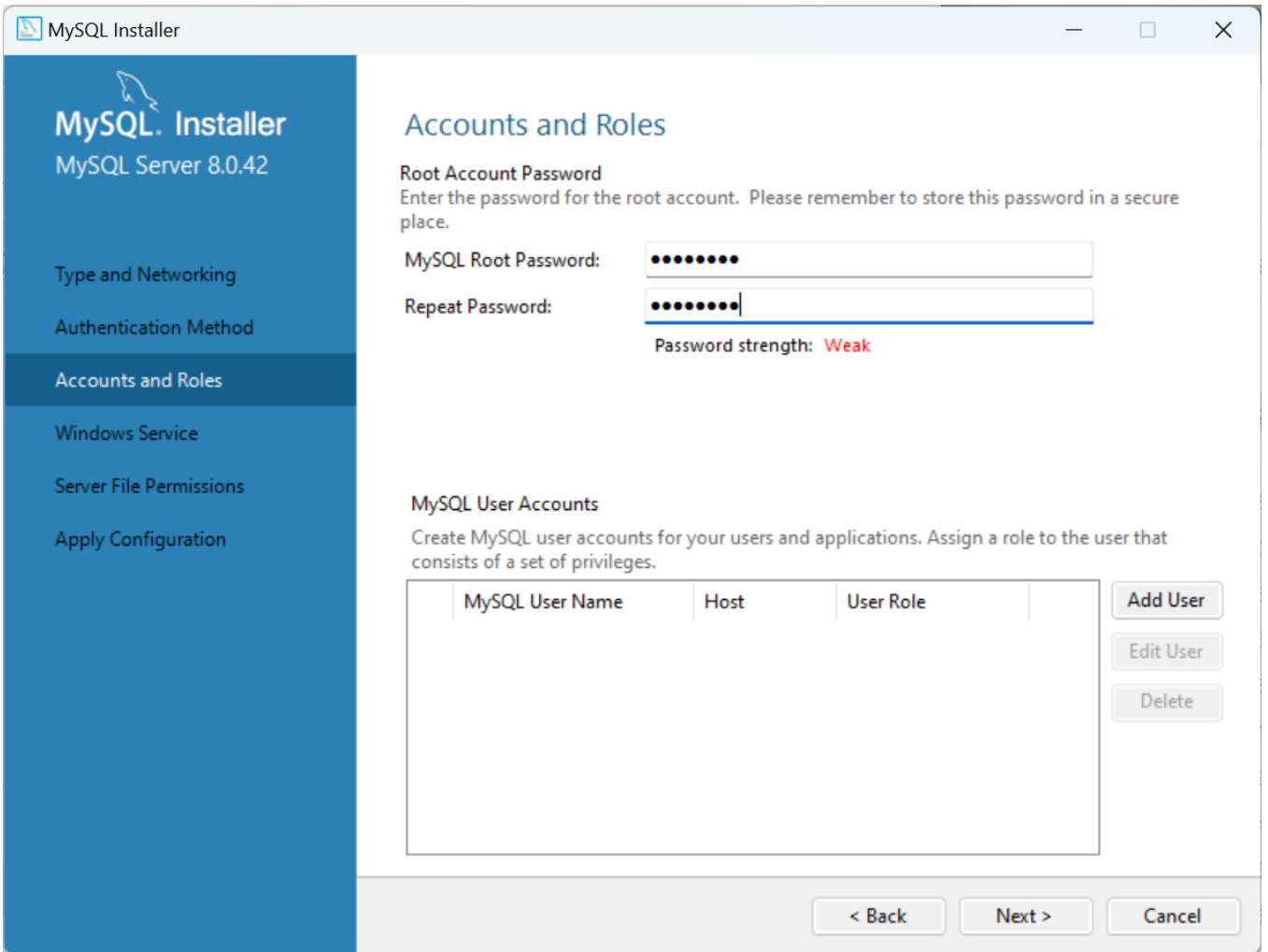
- Next 버튼을 선택하자.



- 여기서도 별도의 설정을 선택하지 말고 그대로 Next 버튼을 선택하자.
  - Config Type은 Development Computer가 선택되어 있어야 한다. (기본으로 선택되어 있다)
  - 다른 값은 변경하지 말고 그대로 유지하자.

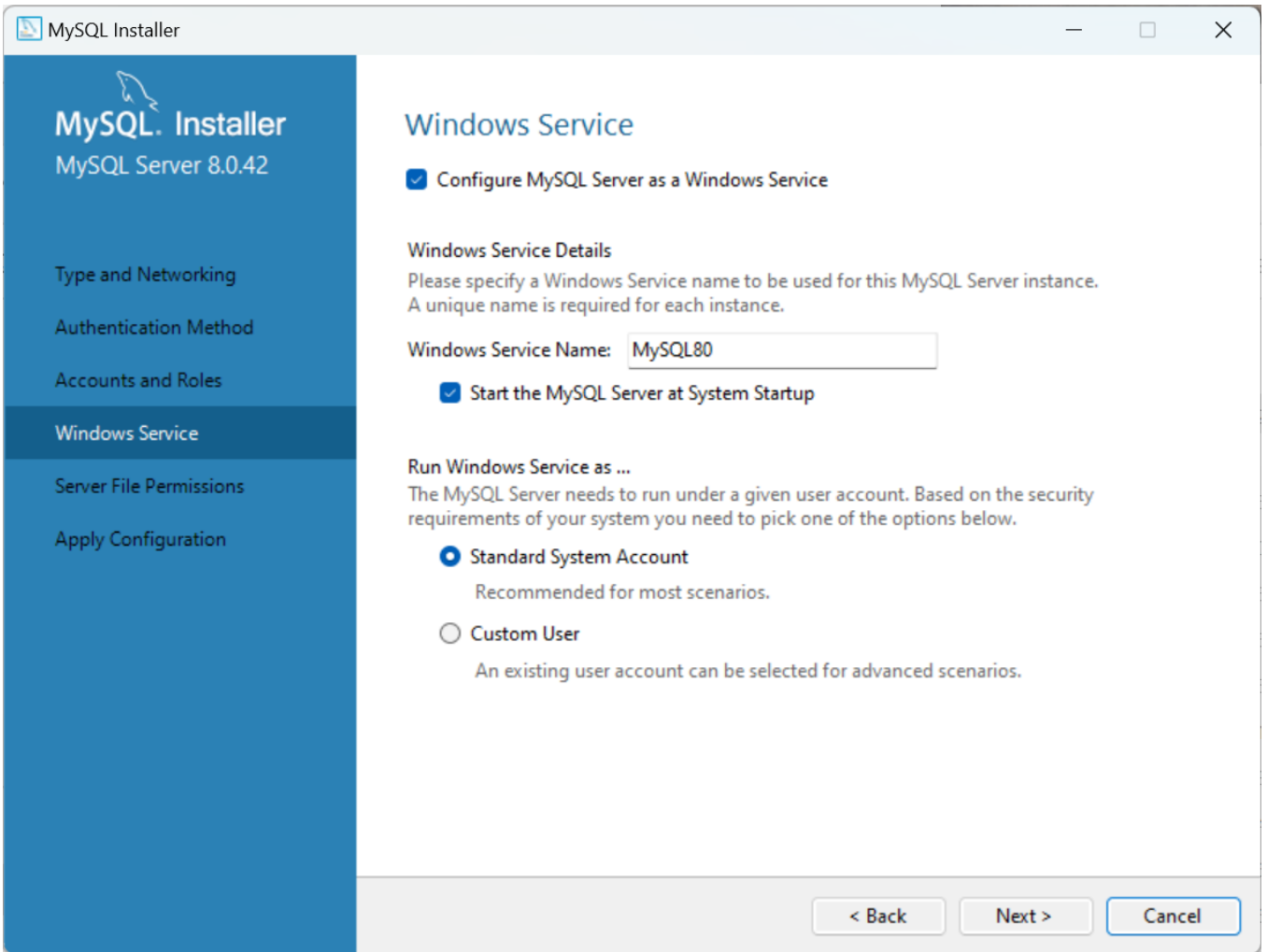


- Use Strong Password Encryption for Authentication (RECOMMENDED)를 선택하자.
- Next 버튼을 선택하자.

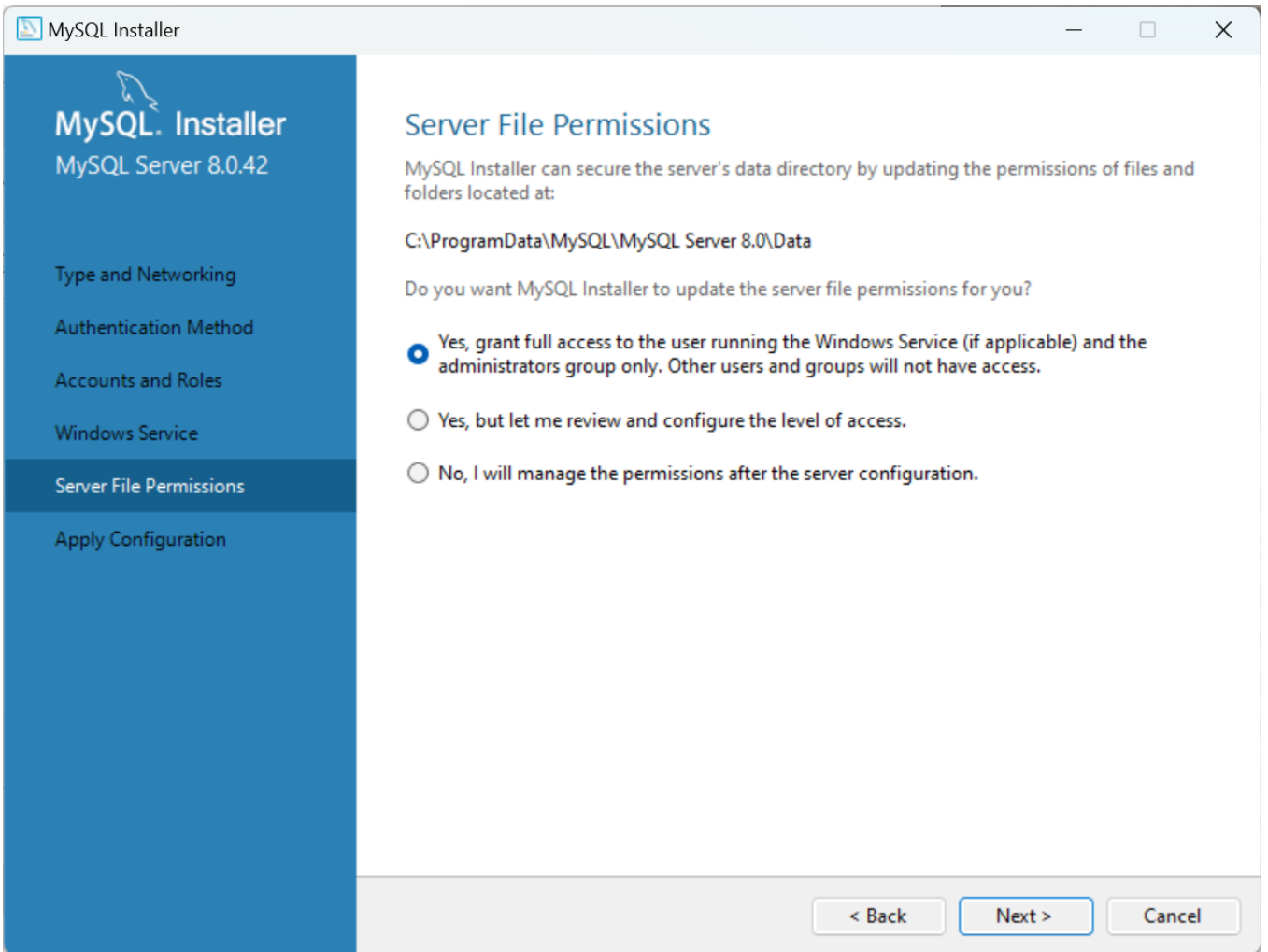


- 서버의 root 계정 비밀번호를 입력해야 한다.
- 최소 8자는 입력해야 한다. 외우기 쉽게 test1234 로 입력하자.
- Next 버튼을 선택하자.

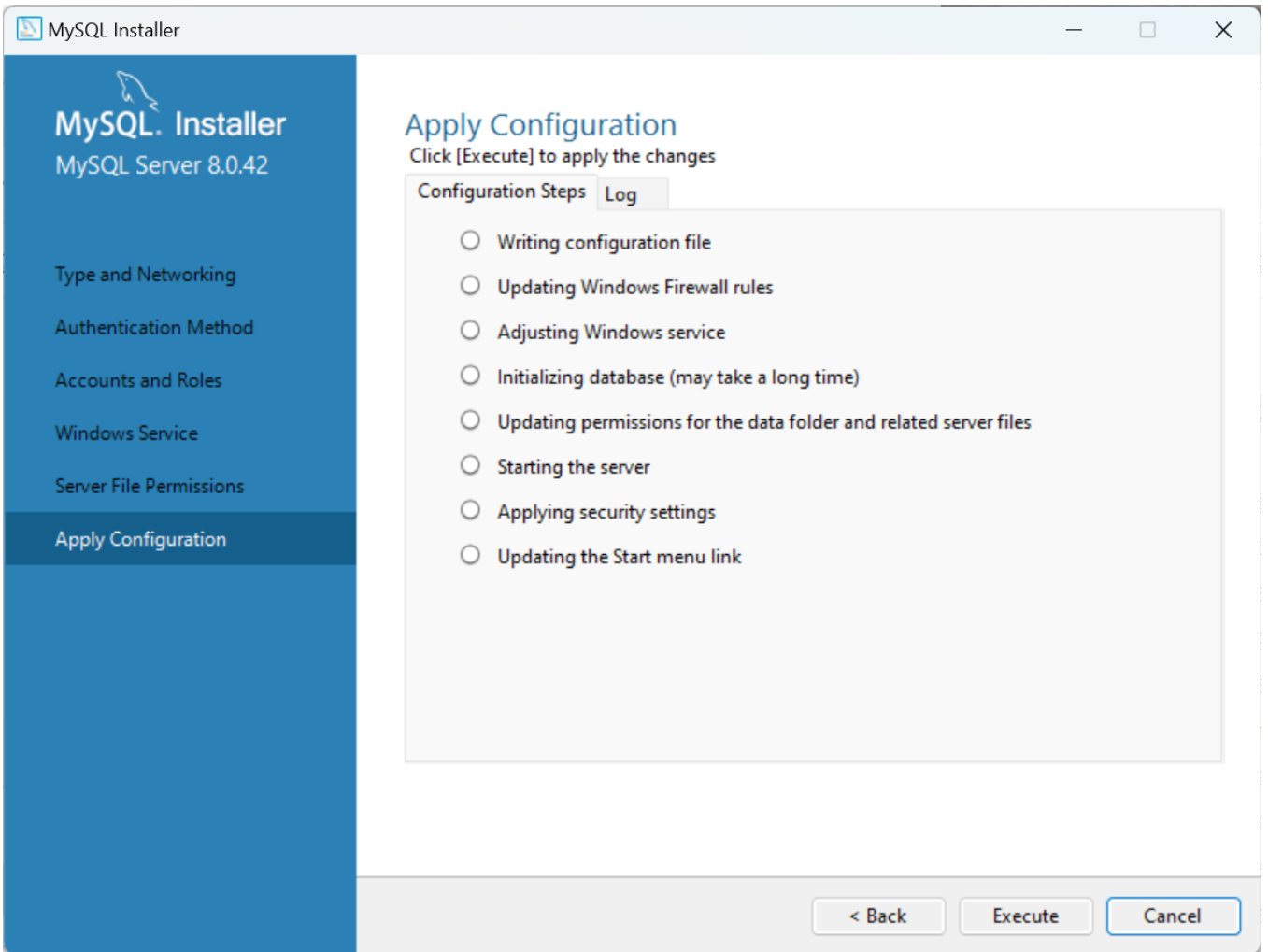
⚠ 실제 서비스를 운영한다면 당연히 어려운 비밀번호를 사용해야 한다.



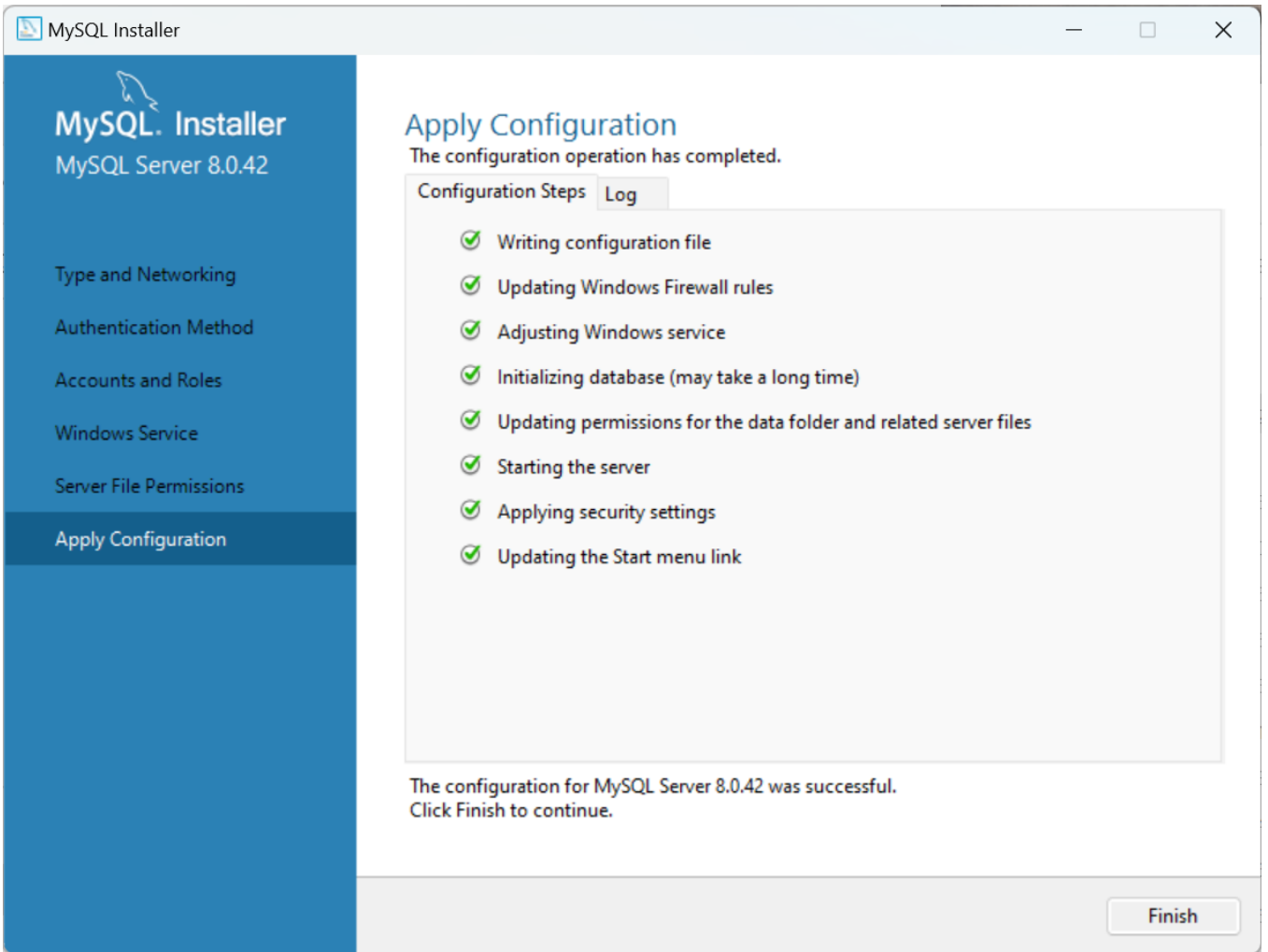
- 설정을 변경하지 말고 Next 버튼을 선택하자.
- "Start the MySQL Server at System Startup"이 체크되어 있으면 컴퓨터가 재부팅 되어도 MySQL 서버가 자동으로 실행된다. 이 버튼은 체크 상태로 유지하자. (기본으로 체크되어 있다)



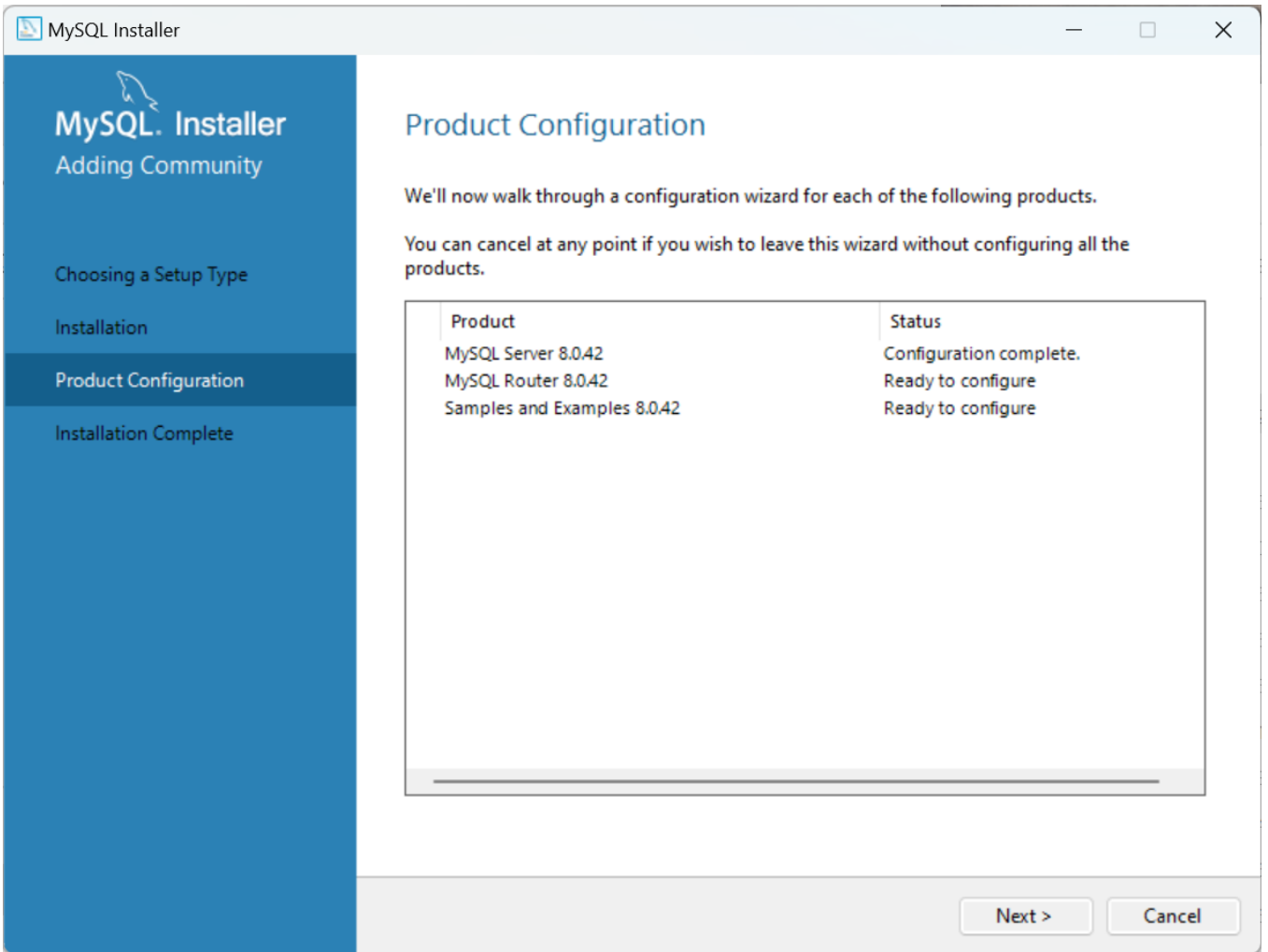
- Next 버튼을 선택한다.



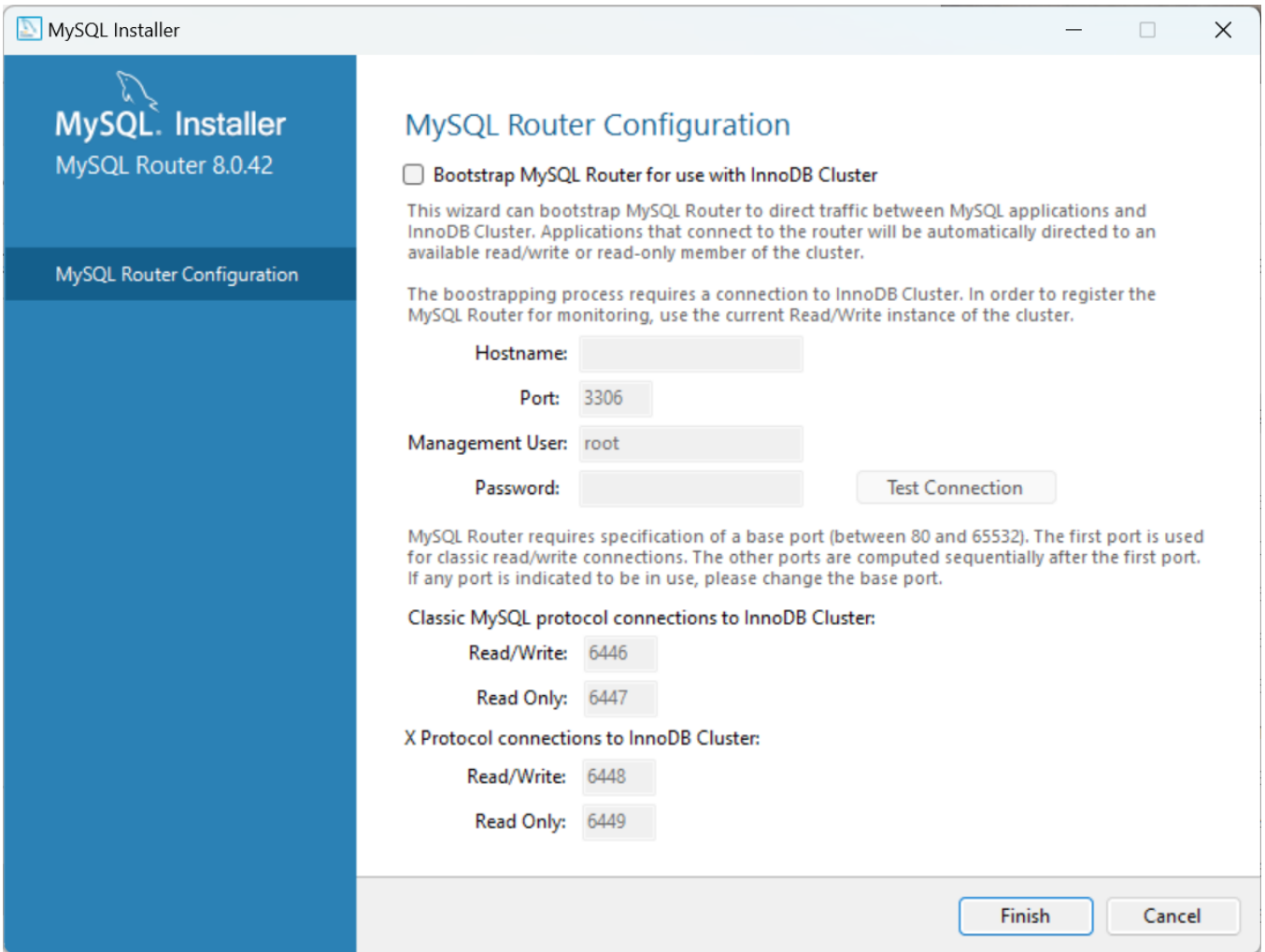
- Execute 버튼을 선택한다.



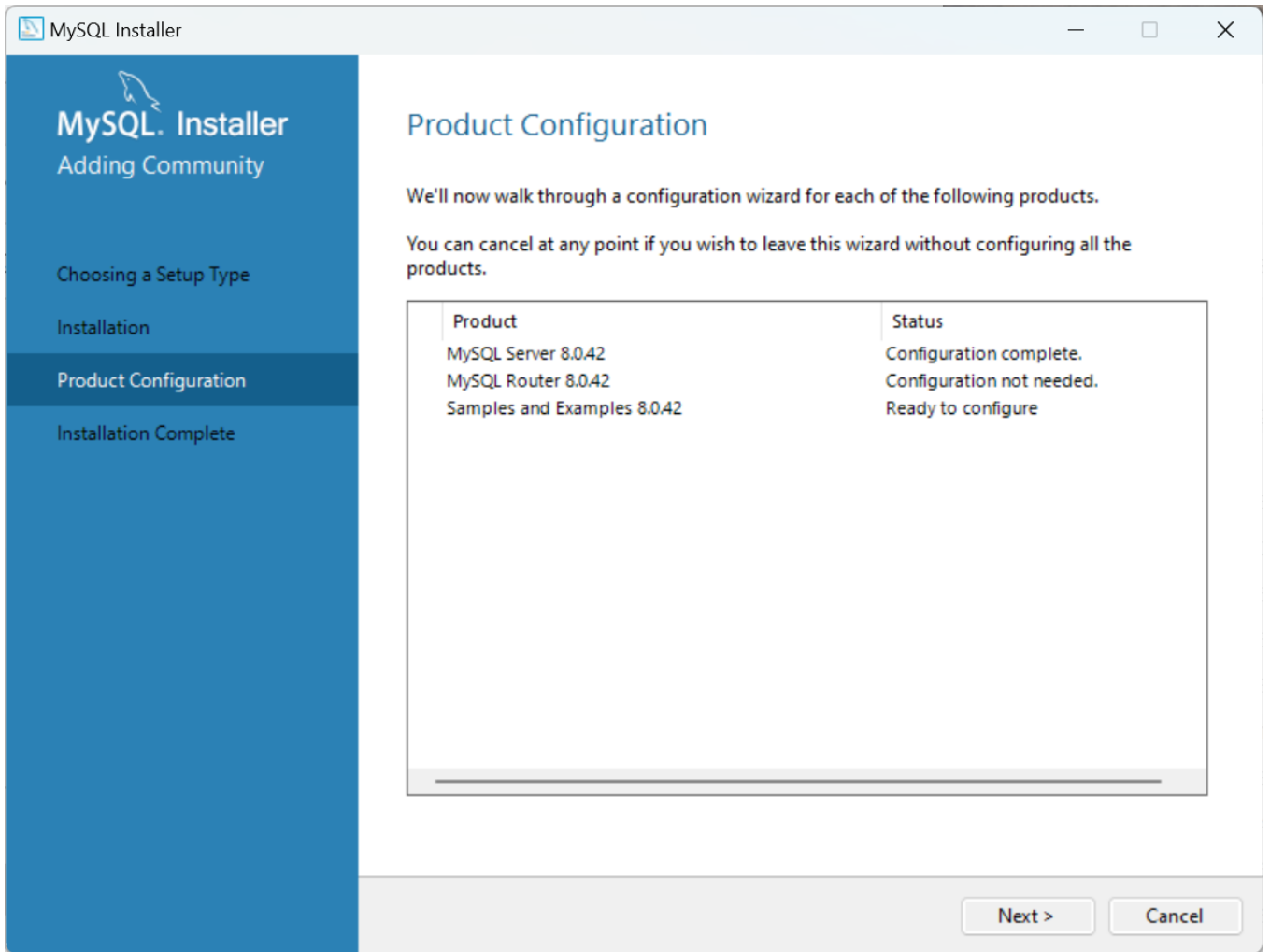
- Finish 버튼을 선택한다.



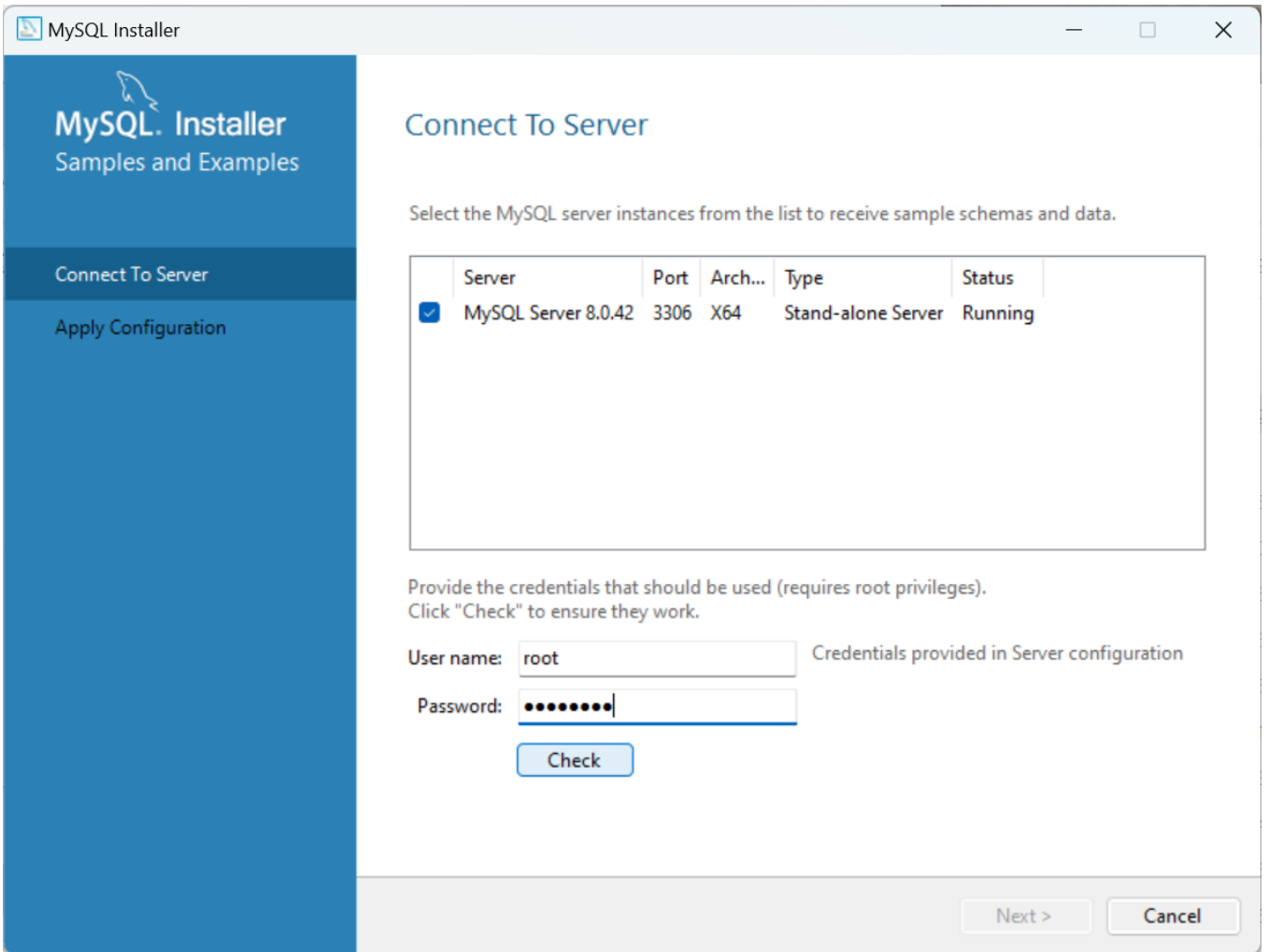
- Next 버튼을 선택한다.



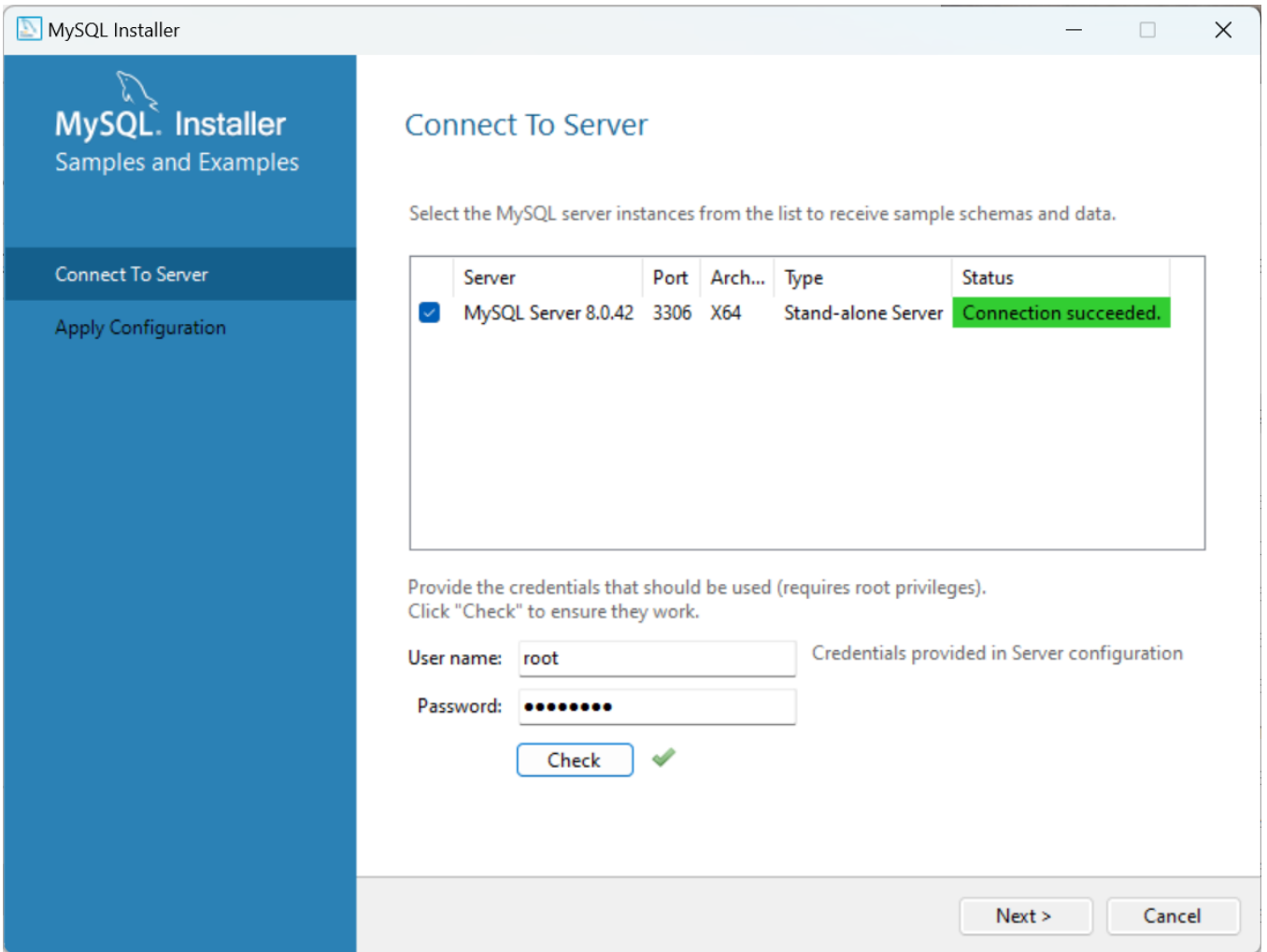
- Finish 버튼을 선택한다.
  - 설정은 화면과 같이 처음 상태 그대로 유지하자.



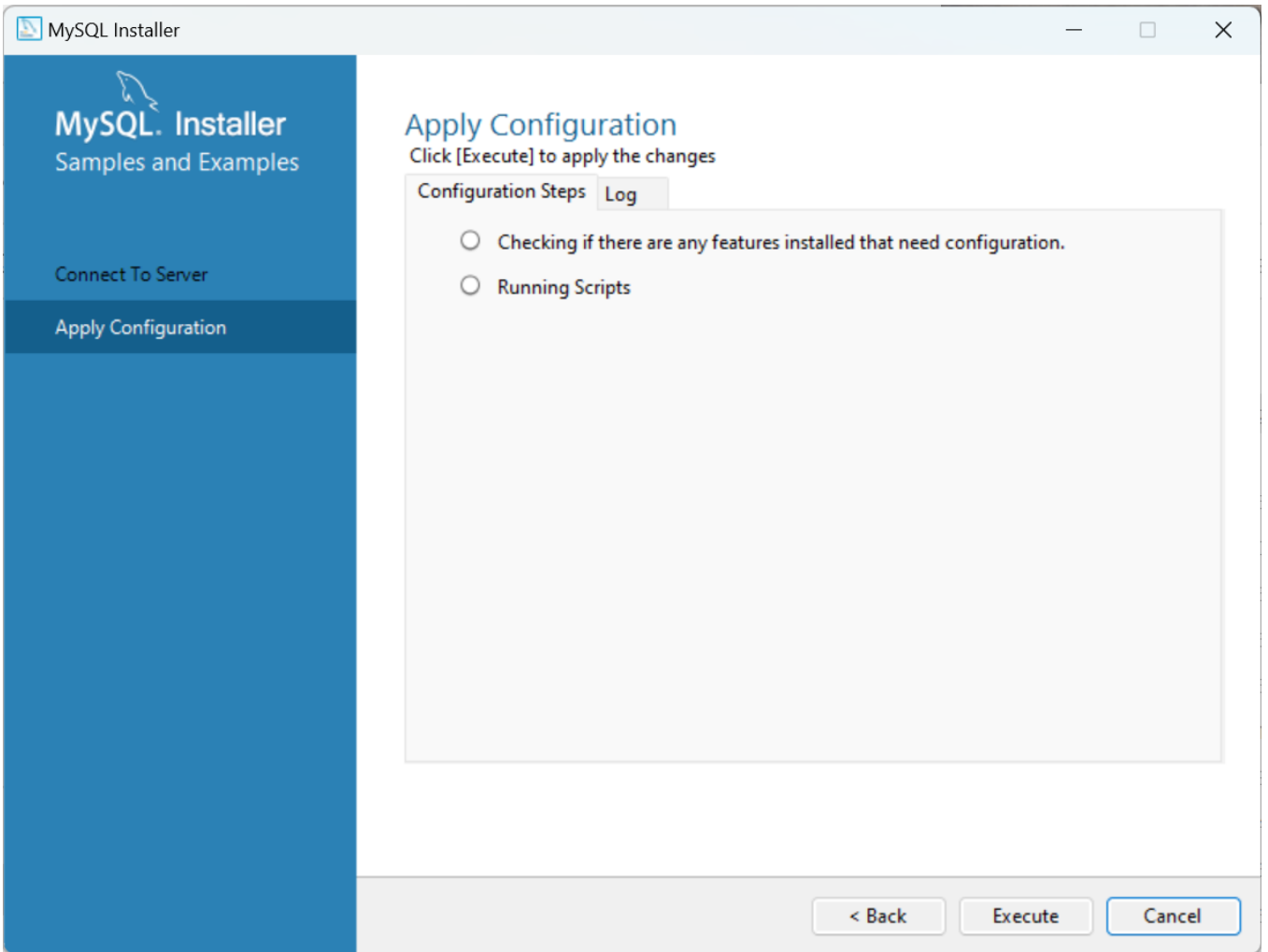
- Next 버튼을 선택한다.



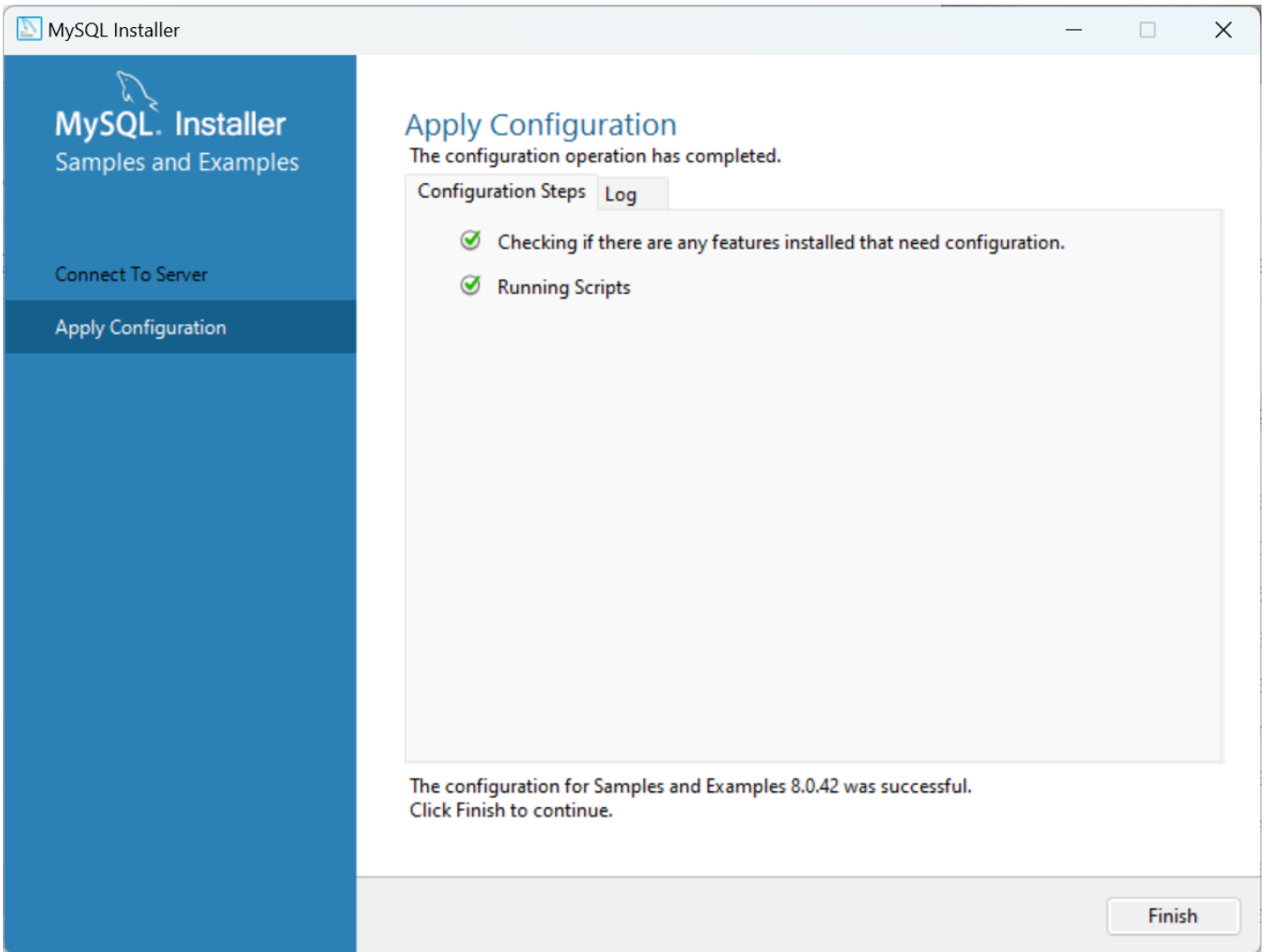
- Password: test1234 를 입력한다.
- Check 버튼을 선택한다.



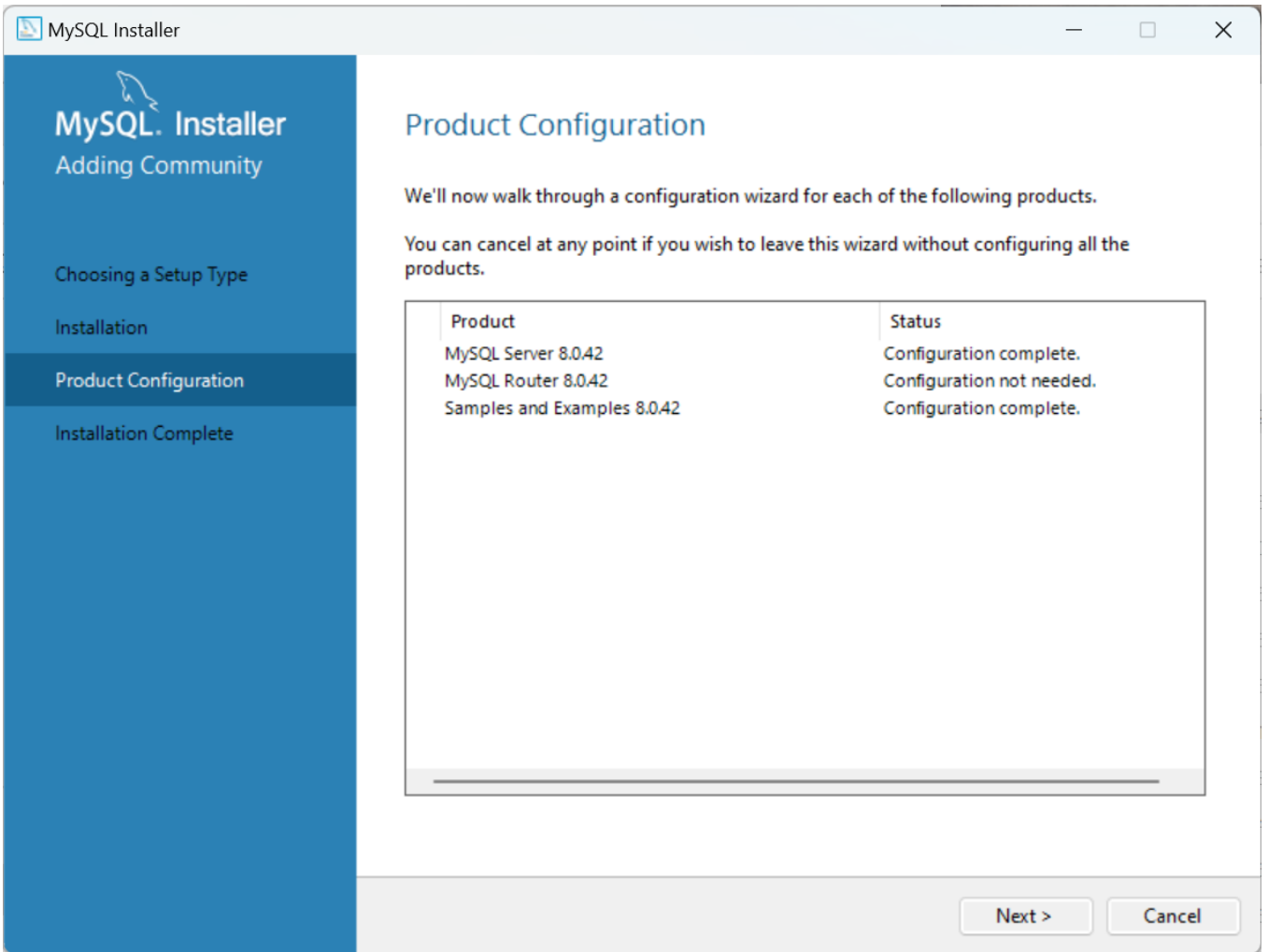
- 초록색 체크가 나온다.
- Next 버튼을 선택하자.



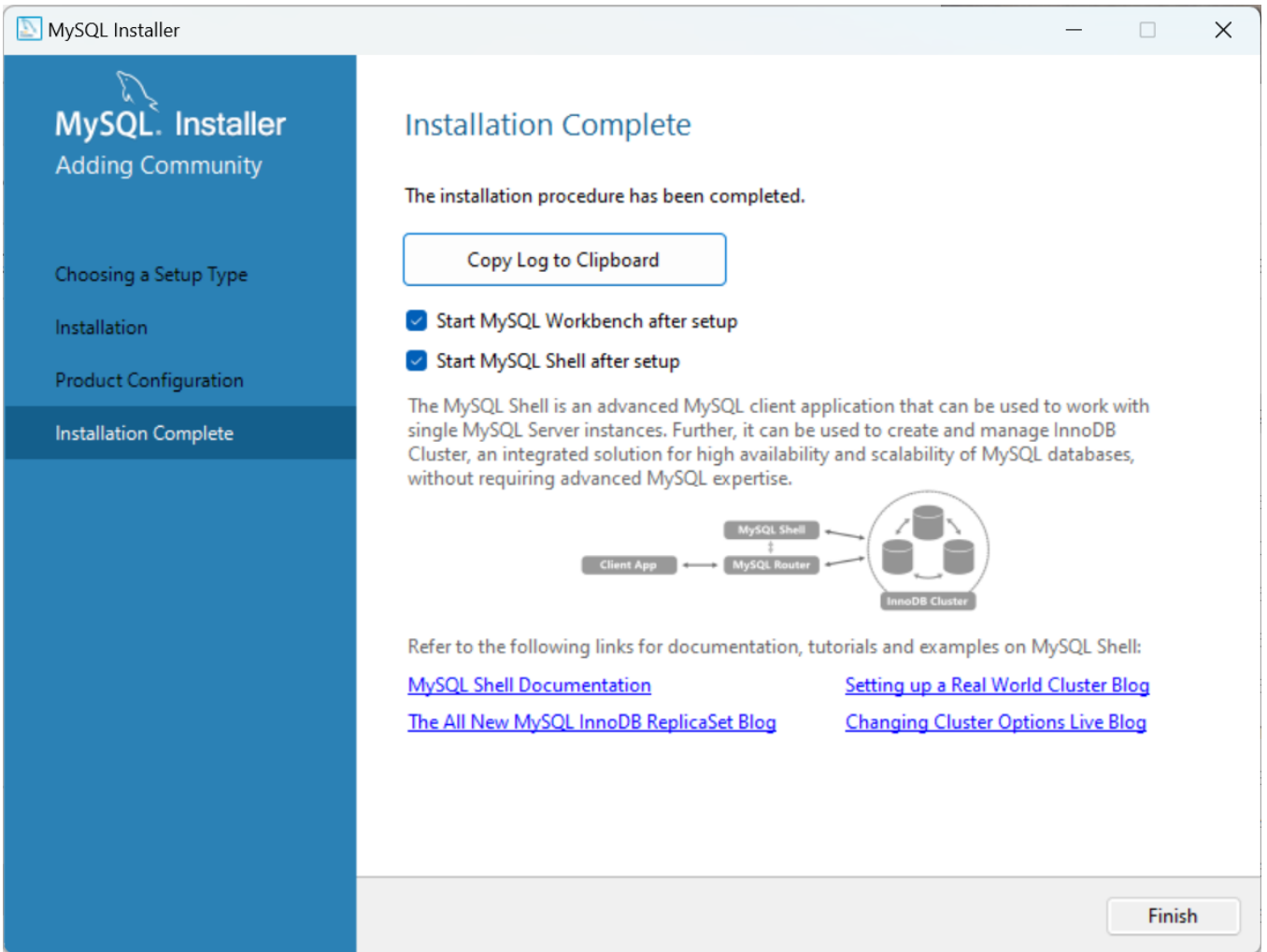
- Execute 버튼을 선택한다.



- Finish 버튼을 선택한다.

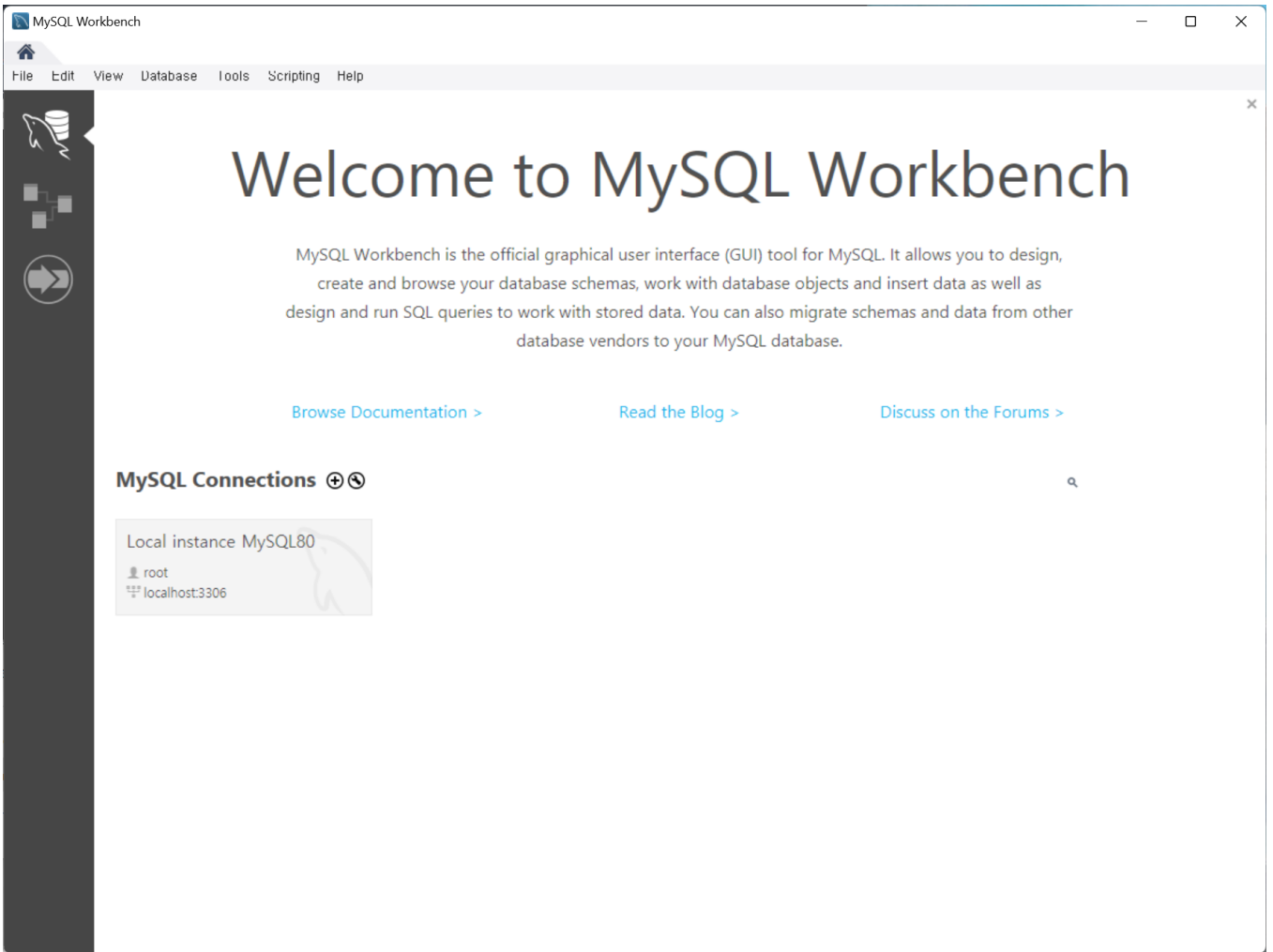


- Next 버튼을 선택한다.

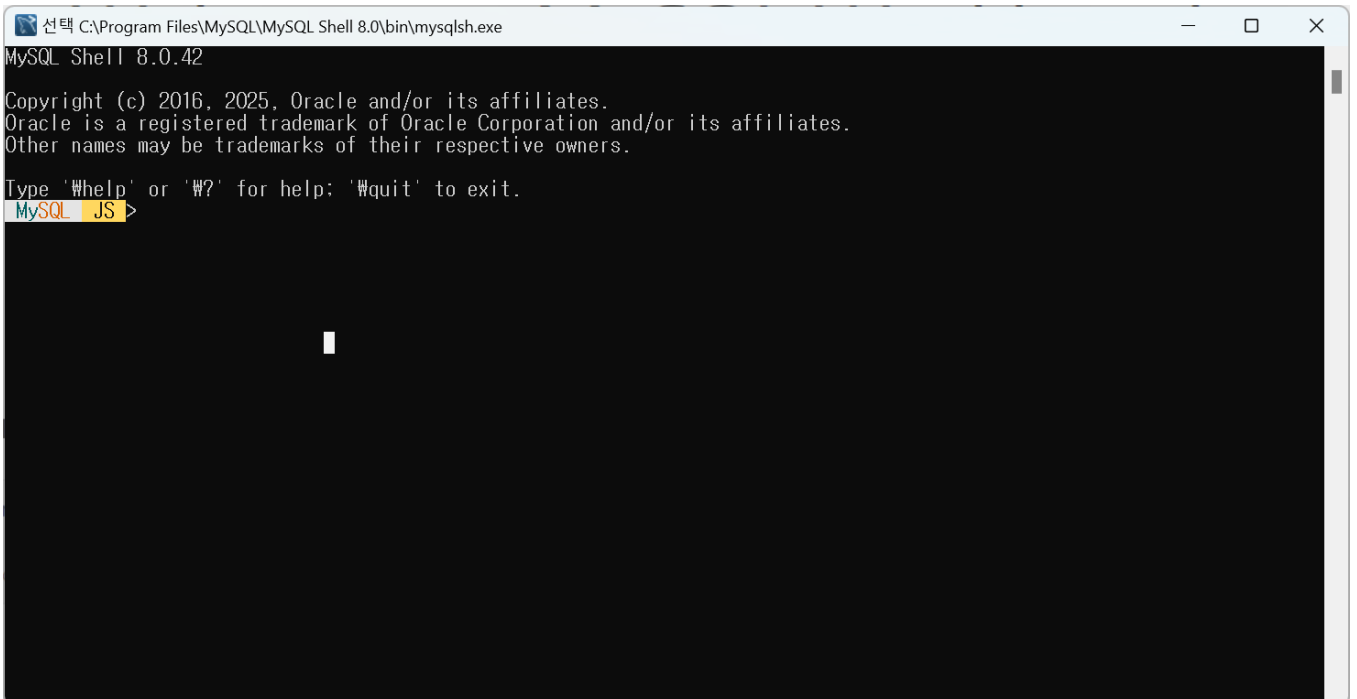


- Finish 버튼을 선택한다.

설치가 완료되면서 다음 두 프로그램이 실행된다. 우선 둘다 종료하자.



- MySQL 워크벤치 프로그램이다. 우선 종료하자.



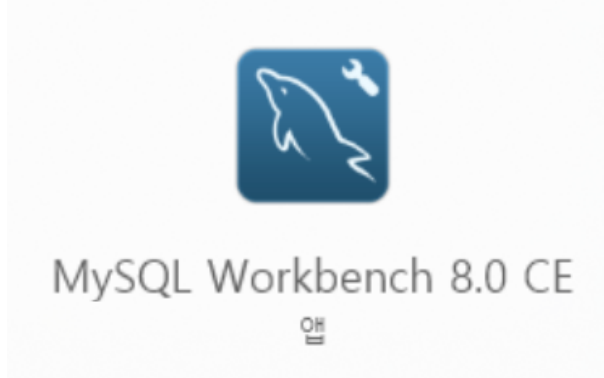
- MySQL 셸 프로그램이다. 우선 종료하자.

## 윈도우 - 2. MySQL 워크벤치 실행

### MySQL 워크벤치 실행 방법

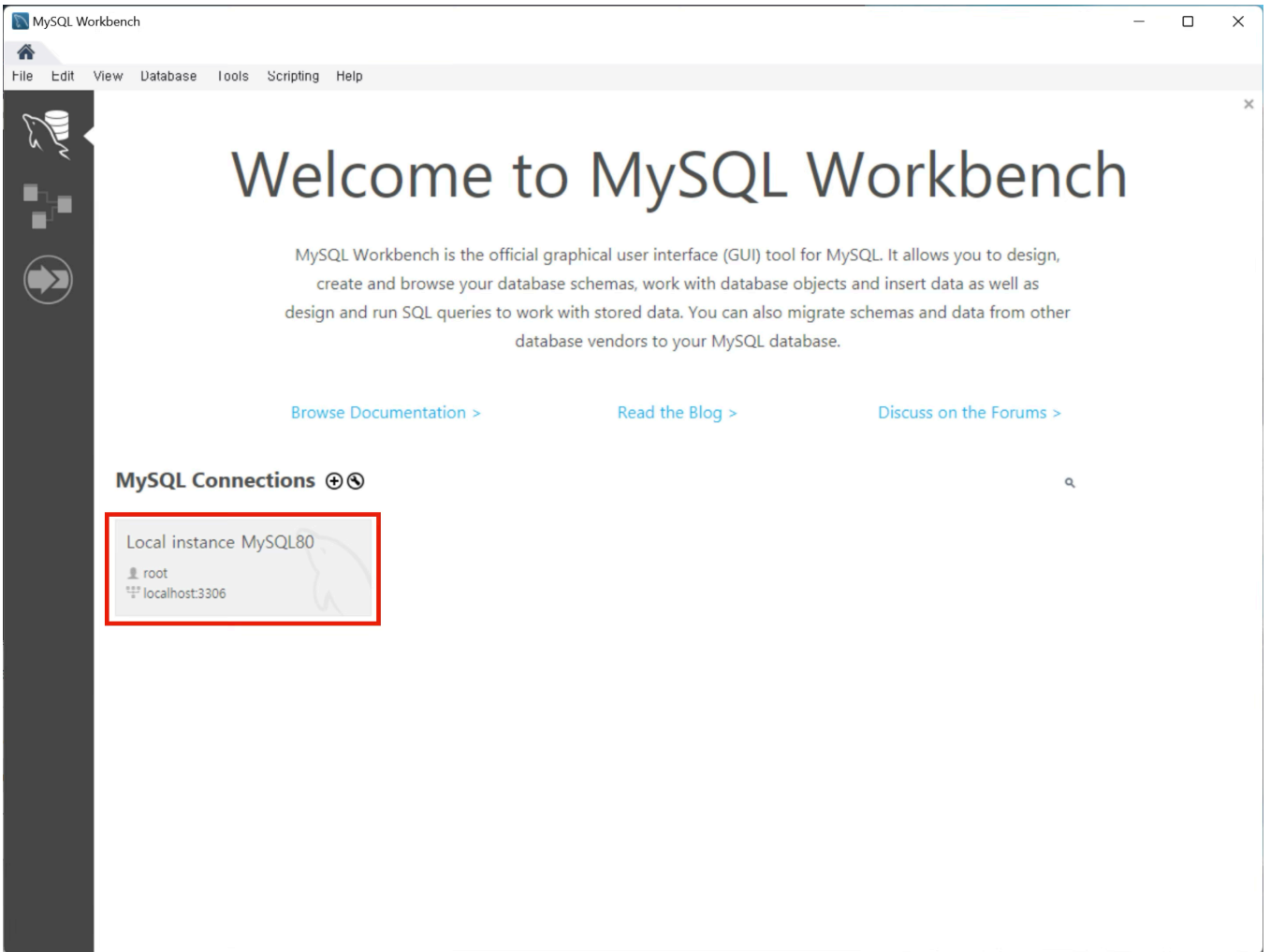
MySQL Installer를 통해 **MySQL 서버**와 **MySQL 워크벤치**가 한 번에 모두 설치되었다.  
MySQL 워크벤치를 통해서 앞서 설치한 MySQL 서버에 접근할 수 있다.

MySQL 워크벤치를 설치하면 다음 아이콘을 확인할 수 있다.

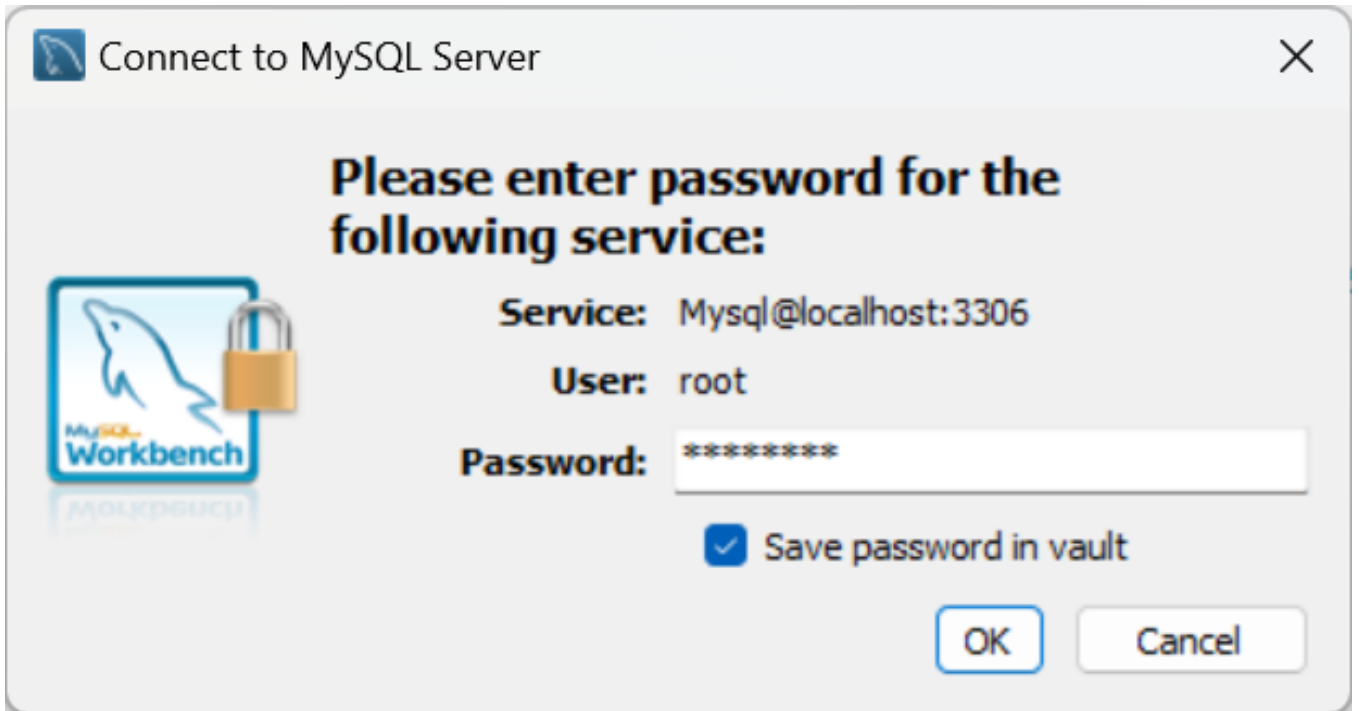


윈도우의 검색창에서 MySQL Workbench라고 검색하면 이 프로그램이 보일 것이다.  
이 프로그램을 실행하자.

MySQL 워크벤치를 실행하면 다음 화면이 나온다.

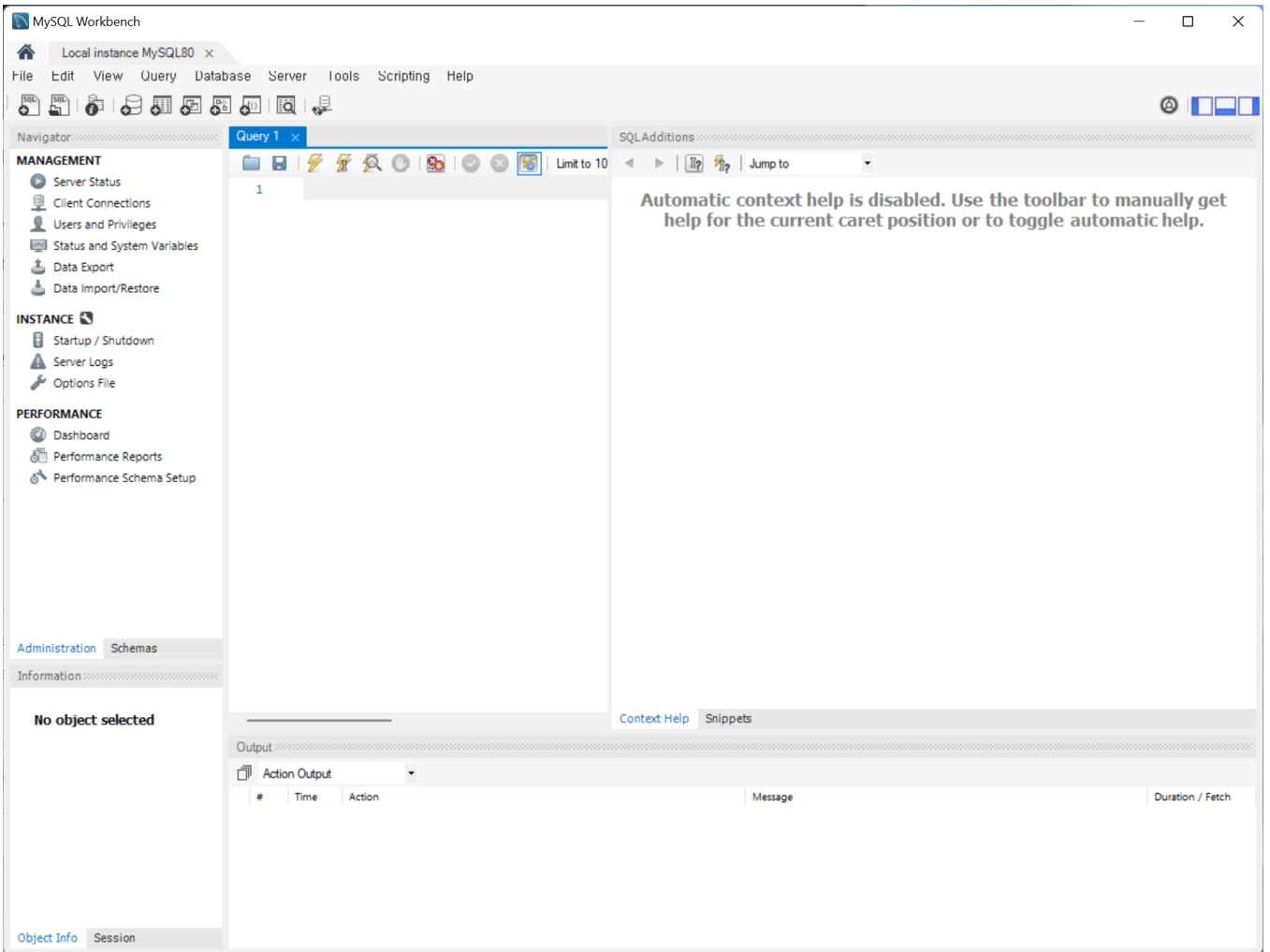


- MySQL 워크벤치의 실행 화면은 스크린샷과 다를 수 있다.
- 찾아보면 MySQL Connections 항목이 보일 것이다.
- 해당 항목에 있는 Local instance 3306 이라는 부분을 찾아서 마우스로 클릭하자.
  - 스크린샷의 빨간색 네모로 칠해두었다.



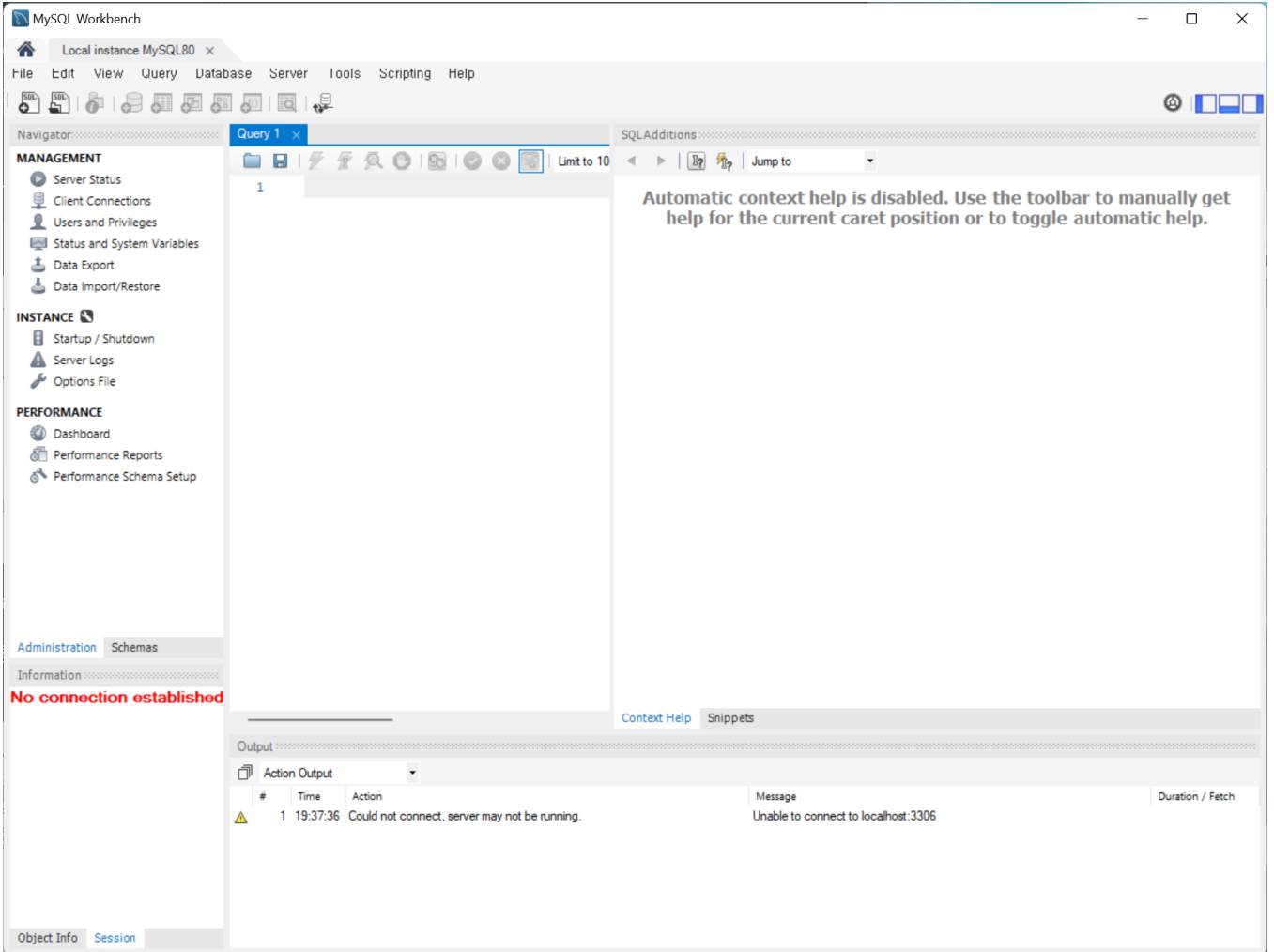
- Password는 앞서 설정한 test1234 를 입력한다.
- Save password in vault 앞에 체크표시를 해두자. 그러면 이후에 접근할 때는 비밀번호를 입력하지 않아도 된다.
- OK 버튼을 선택한다.

다음 화면이 나오면 성공이다.



- 이제 MySQL 워크벤치를 통해서 앞서 설치한 MySQL 서버에 접근할 수 있다.
- 실습을 위한 모든 설치가 끝났다.

만약 다음 화면이 나온다면 MySQL 데이터베이스 서버가 꺼져있는 것이다.



- 왼쪽 하단에 No connection established라는 빨간색 경고 메시지가 보인다.
- 하단의 Action Output을 보면 Could not connect. server may not be running. 메시지가 보인다.
- MySQL 서버에 문제가 있어서 MySQL 워크벤치가 접근할 수 없는 것이다.
- 이런 경우 다음 **MySQL 서버 실행 확인 방법**을 참고해서 MySQL 서버를 먼저 실행한 다음에 MySQL 워크벤치를 실행하자.

## 윈도우 - 3. MySQL 서버 실행 확인

### MySQL 서버 실행 확인 방법

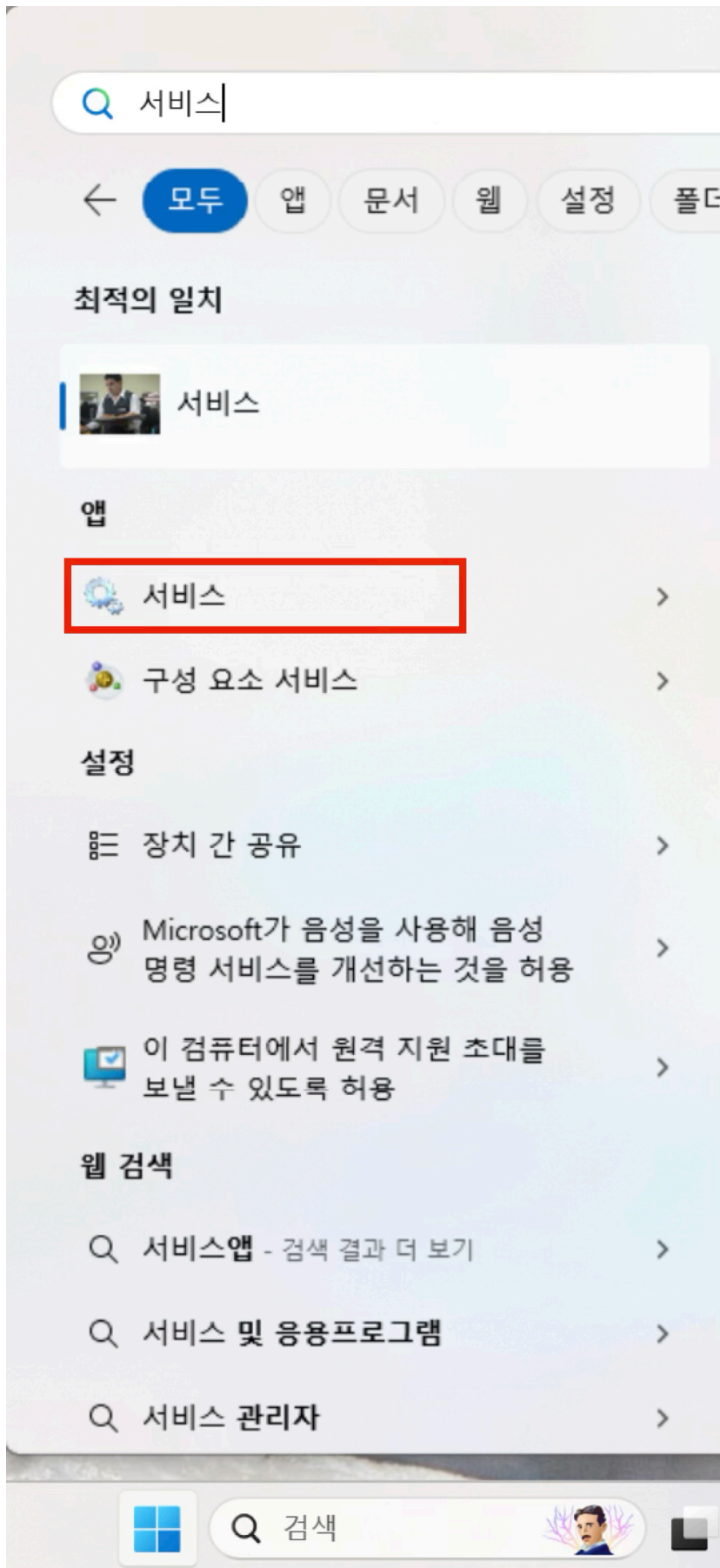
윈도우의 서비스를 실행하자.



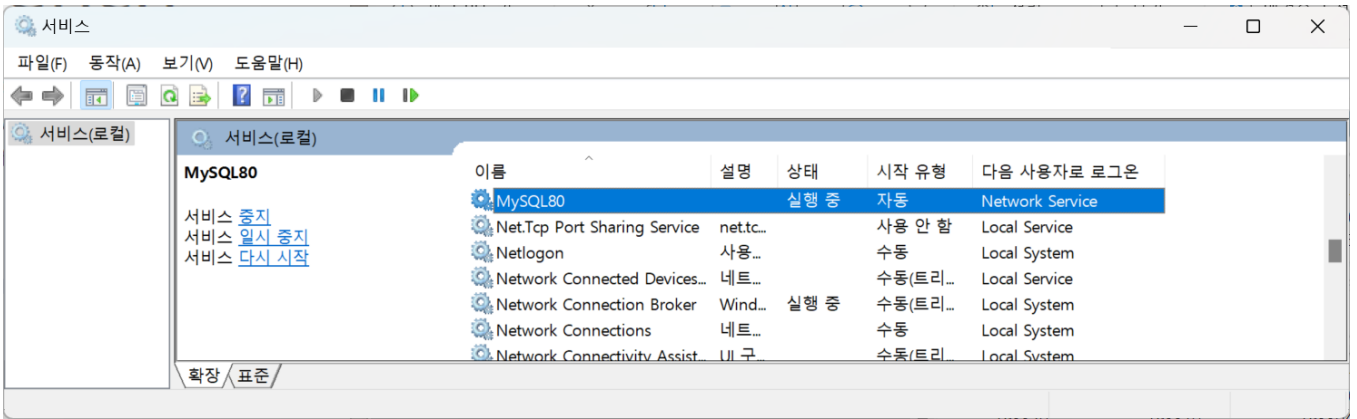
# 서비스

## 시스템

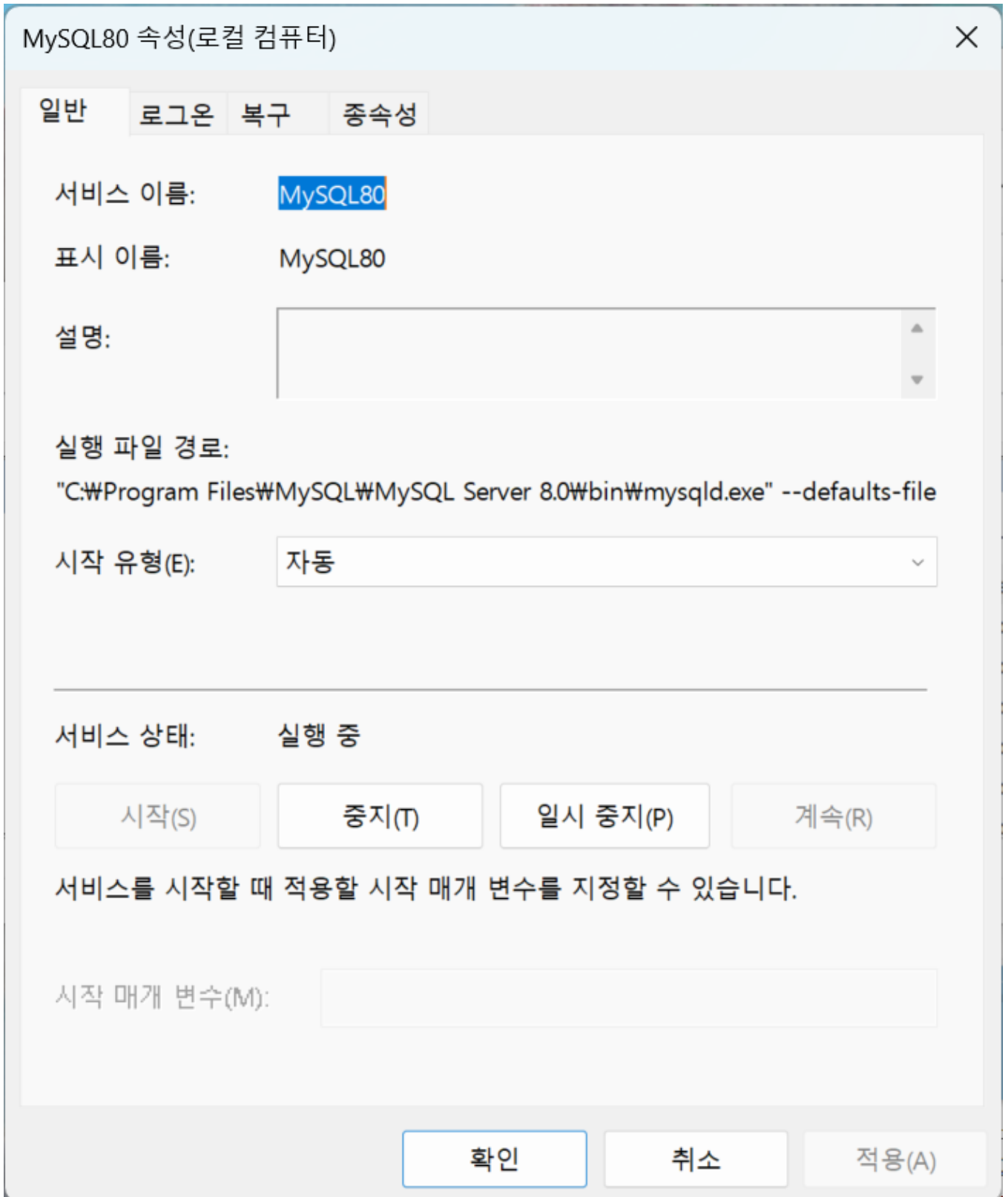
윈도우 검색창에서 서비스를 검색하면 쉽게 찾을 수 있다.



[서비스 실행 화면]



- 오른쪽 항목에서 MySQL80을 찾아서 더블 클릭하자.



- 시작 버튼을 선택하면 MySQL 서버가 실행되고, 중지 버튼을 선택하면 MySQL 서버가 중지된다.
- 현재는 실행 중 상태이다.



- 시작 버튼을 선택하면 MySQL 서버가 실행되고, 중지 버튼을 선택하면 MySQL 서버가 중지된다.
- 현재는 중지됨 상태이다.
- 시작 버튼을 선택해서 MySQL 서버를 실행 중 상태로 변경하자.

💡 실행 중 상태를 유지하자

실행 중 상태여야 MySQL 워크벤치도 정상 작동한다.